
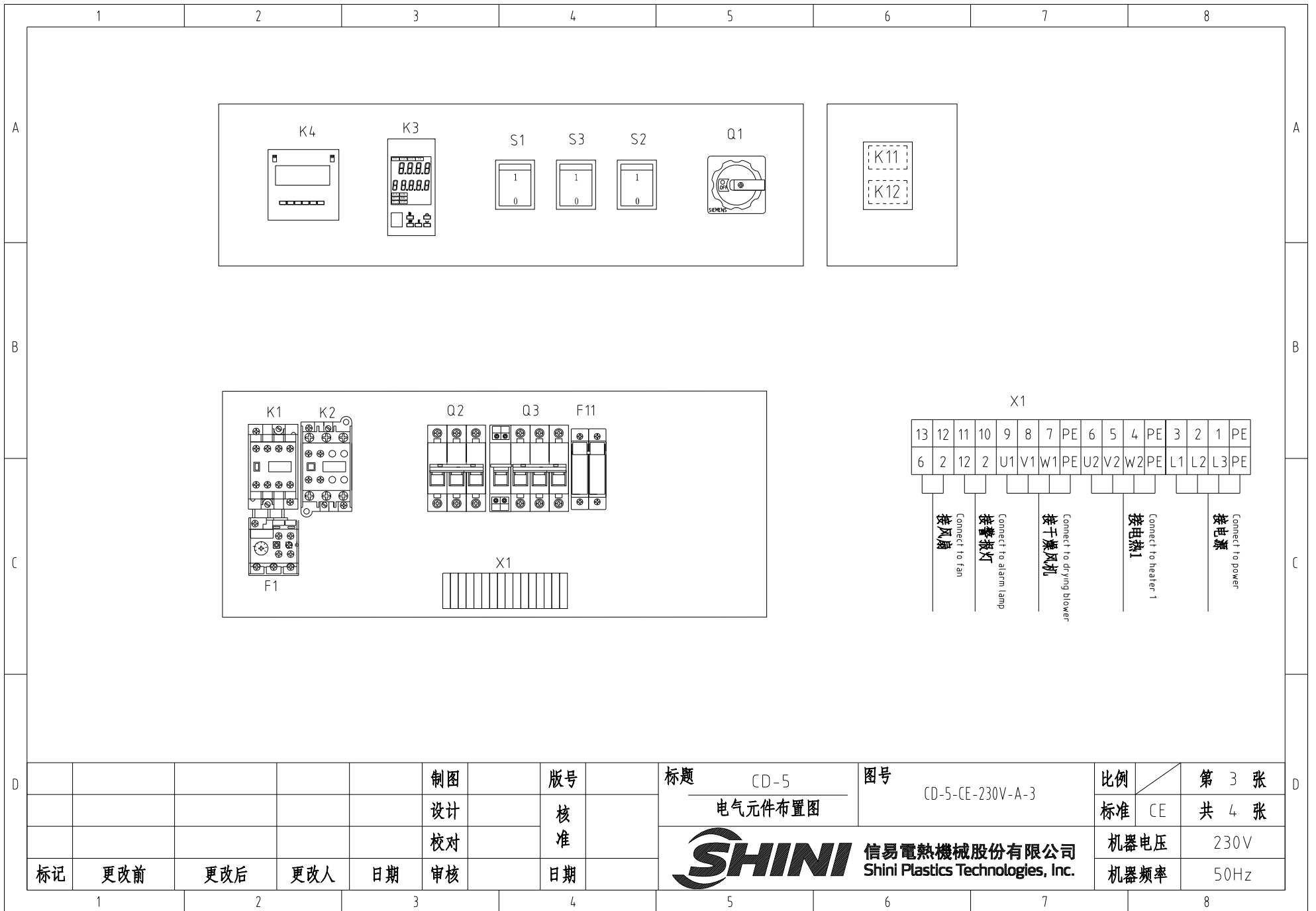


					制图	版号	标题	图号	比例	第 1 张
					设计	核 准	CD-5	CD-5-CE-230V-A-1	标准 CE	共 4 张
					校对		主电路图			机器电压
标记	更改前	更改后	更改人	日期	审 核	日 期	 信易电热机械股份有限公司 Shini Plastics Technologies, Inc.		机器频率	50Hz



					制图		版号	
					设计		核准	
					校对		核准	
标记	更改前	更改后	更改人	日期	审核		日期	

标题 CD-5
电气元件布置图

图号 CD-5-CE-230V-A-3

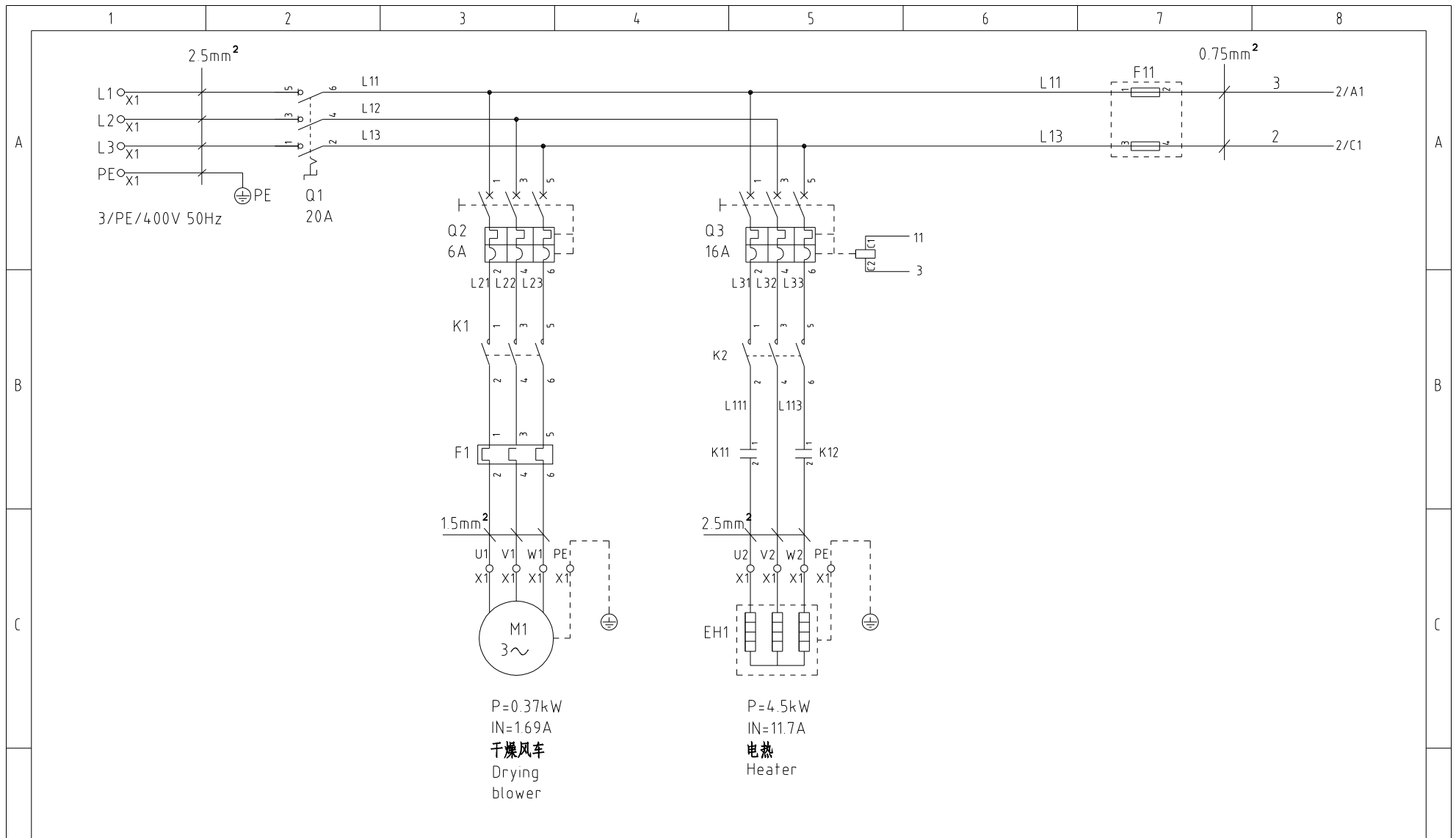
SHINI 信易电热机械股份有限公司
Shini Plastics Technologies, Inc.

比例	CE	第 3 张
标准		共 4 张
机器电压		230V
机器频率		50Hz

1	2	3	4	5	6	7	8	
序号/NO	符号/Symbol	名称/Name	制造商/Manufacturer	型号/Type	规格/Specification	数量/Number	物料编号/Material number	备注/Remark
1	Q1	主电源开关/Main power switch	EATON	T0-2-1/EA/SVB	20A	1	YE10021160000	
2	Q2	断路器/Circuit-breaker	TECO	BM-63C 3P	6A	1	YE40300603000	
3	Q3	断路器/Circuit-breaker	TECO	BM-63C 3P	16A	1	YE40301603000	
4		励磁脱扣器/Excitation release	YIJIN	MX	230V 50/60Hz	1	YE40023560000	
5	F11	熔断器座/Fuse base	CHNT	RT18-32	2P	1	YE41032200000	
6		熔断器芯/Fuse core	CHNT	10×38 500V	2A	2	YE46002000100	
7	K1	接触器/Contactor	SIEMENS	3RT6017-1AN21	230V 50/60Hz	1	YE00601721000	
8	K2	接触器/Contactor	SIEMENS	3RT6025-1AN20	230V 50/60Hz	1	YE00602522000	
9	K3	温控器/Temperature controller	HYNUX	QX2-KSA-A2	230V 50/60Hz	1	YE80002200900	
10	K4	定时器/Timer	YuanHuang	DH48S-1Z	230V 50/60Hz	1	YE80485200100	
11	K11 K12	固态继电器/Solid state relay	FOTEK	KSR-40DA-H	40A/480VAC/4-32VDC	2	YE03404003200	
12	F1	热过载继电器/Overload relay	SIEMENS	3RU6116-1BB0	1.4-2A	1	YE01160140000	
13	S1	切替开关/Alternative switch	REAB	R220/C5LBW	6P (WH)	1	YE10220600000	
14	S2 S3	切替开关/Alternative switch	REAB	R220/C5LBW	4P (WH)	2	YE10210400000	
15	S4	组合体EGO/EGO assembly	EGO	(55.13262.160)	115-320°C	1	---	(1)
16	S5	热电偶/Thermocouple	SHINI	---	K	1	---	(1)
17	H1	警报灯/Alarm indicator	SHINI	红白闪烁 Red and white alternating flashing	230V 50/60Hz	1	BL90011500020	(1)
18	FM	风扇/Fan	SHINI	12×12CM	230V 50/60Hz	1	YM60121200900	(1)
19	X1	端子排/Terminal board	HONEYWELL	SK4	4mm ²	9	YE60000403200	
20		端子排/Terminal board	HONEYWELL	GK5PE	4mm ² PE	3	YE60000403500	
21		端子排/Terminal board	HONEYWELL	SK2.5	2.5mm ²	4	YE60002503200	
22	M1	风机/Blower	SHINI	---	230V 50Hz 0.37kW	1	---	(1)
23	EH1	电热/Heater	SHINI	---	230V 50Hz 4kW	1	---	(1)
24								
25								


注: (1)表示非电控箱内材料; Notes: (1)Means it 's not the material inside the control box.

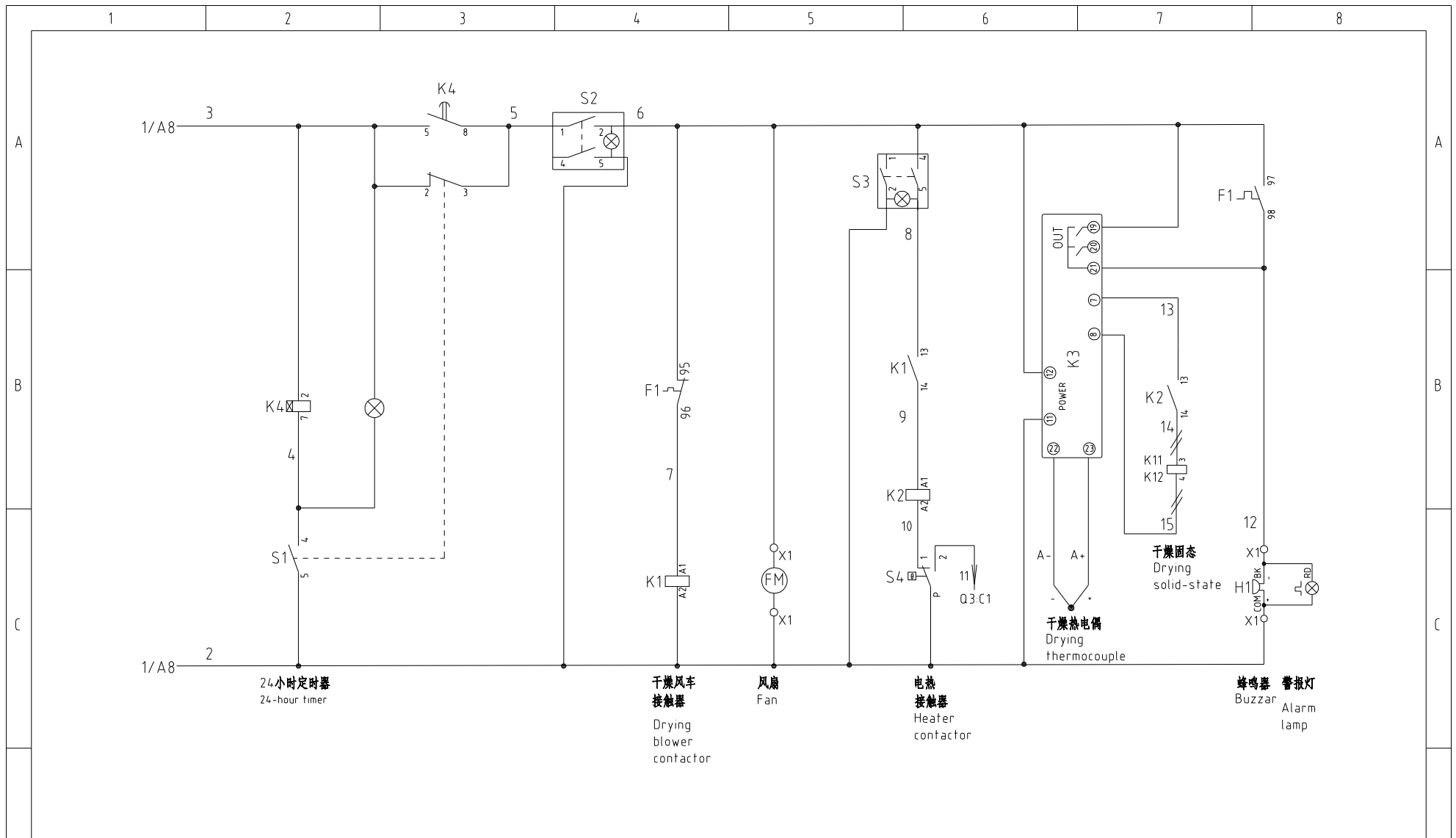
D					制图		版本号		标题	CD-5	图号	CD-5-CE-230V-A-4	比例	第 4 张
					设计		核		电气元件明细表			标准	CE	共 4 张
					校对		准		 信易電熱機械股份有限公司 Shini Plastics Technologies, Inc.		机器电压	230V		
	标记	更改前	更改后	更改人	日期	审核	日期			机器频率	50Hz			
	1	2	3	4	5	6	7	8						




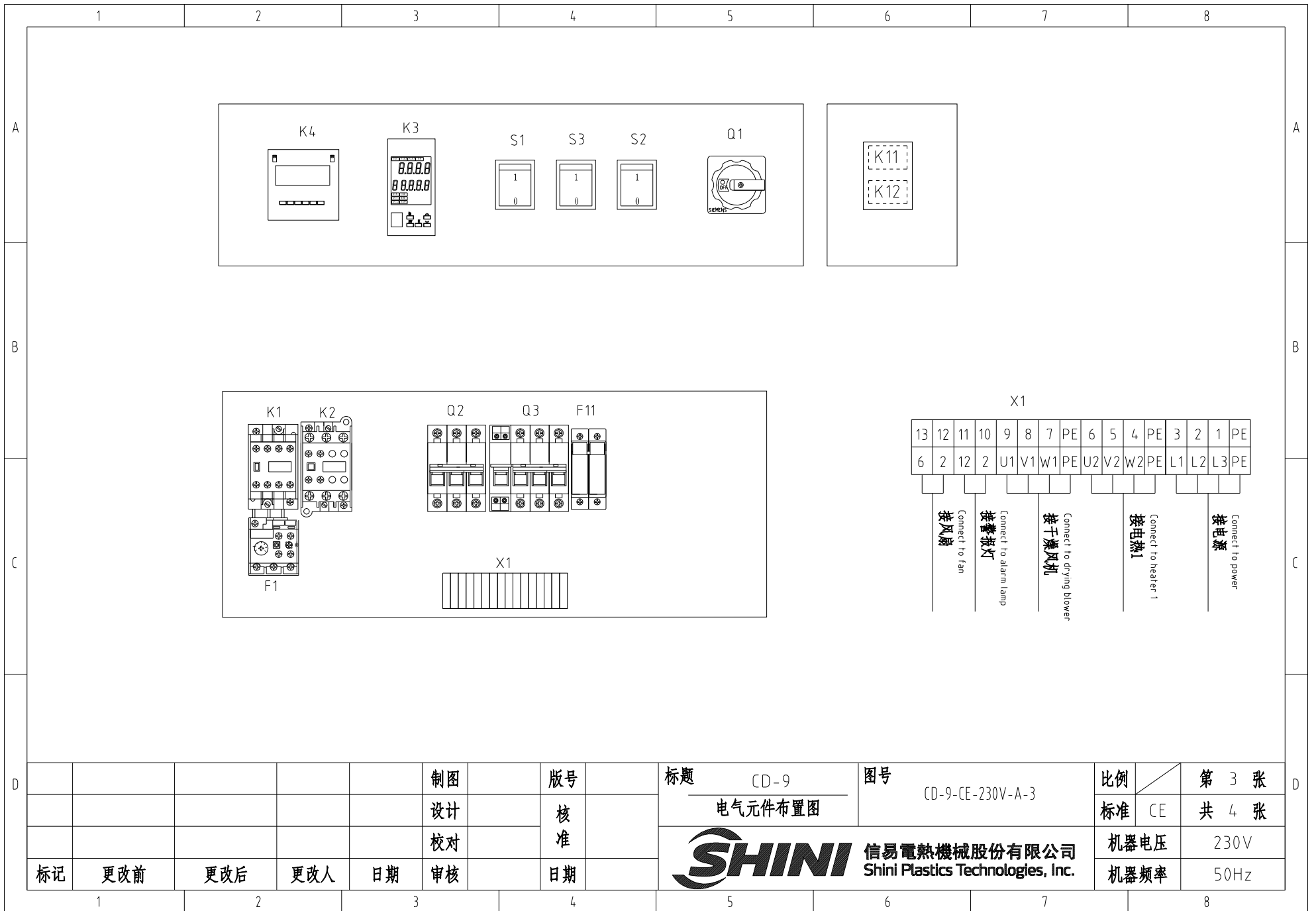
P=0.37kW
IN=1.69A
干燥风车
Drying
blower

P=4.5kW
IN=11.7A
电热
Heater

					制图	版号	标题	图号	比例	第 1 张
					设计	核准	CD-9	CD-9-CE-230V-A-1	标准 CE	共 4 张
					校对	核准	主电路图			
标记	更改前	更改后	更改人	日期	审核	日期	 信易电热机械股份有限公司 Shini Plastics Technologies, Inc.		机器频率	50Hz



					制图	版号	标题	图号	比例	第 2 张
					设计	核准	CD-9	CD-9-CE-230V-A-2	标准 CE	共 4 张
					校对	核准	控制电路图			
标记	更改前	更改后	更改人	日期	审核	日期	 信易电热机械股份有限公司 Shini Plastics Technologies, Inc.		机器电压	230V
									机器频率	50Hz



					制图		版号	
					设计		核准	
					校对		核准	
标记	更改前	更改后	更改人	日期	审核		日期	

标题 CD-9
电气元件布置图

图号 CD-9-CE-230V-A-3

比例	CE	第 3 张
标准		共 4 张

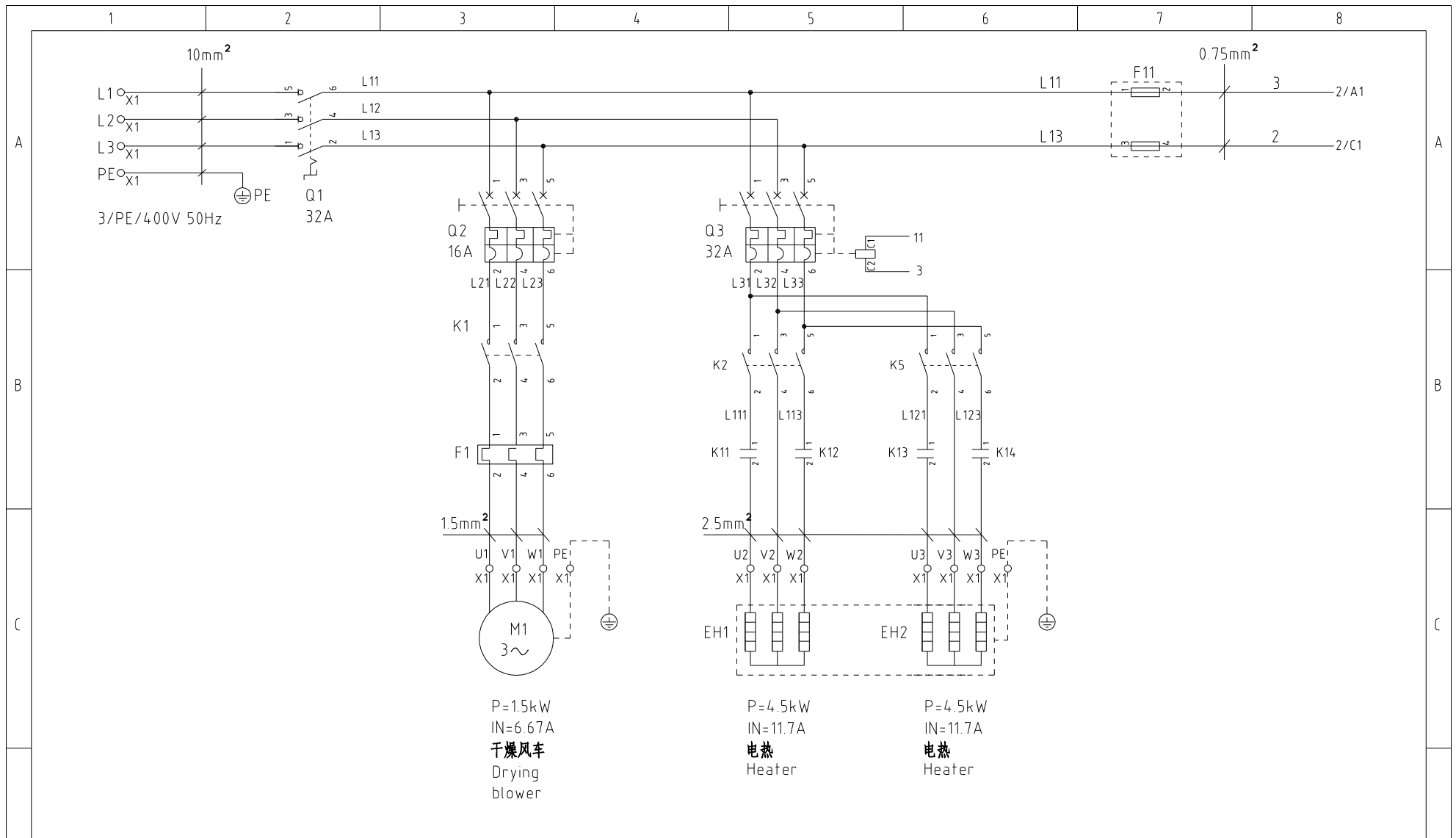
SHINI 信易電熱機械股份有限公司
Shini Plastics Technologies, Inc.

机器电压	230V
机器频率	50Hz

1	2	3	4	5	6	7	8	
序号/NO	符号/Symbol	名称/Name	制造商/Manufacturer	型号/Type	规格/Specification	数量/Number	物料编号/Material number	备注/Remark
1	Q1	主电源开关/Main power switch	EATON	T0-2-1/EA/SVB	20A	1	YE10021160000	
2	Q2	断路器/Circuit-breaker	TECO	BM-63C 3P	6A	1	YE40300603000	
3	Q3	断路器/Circuit-breaker	TECO	BM-63C 3P	16A	1	YE40301603000	
4		励磁脱扣器/Excitation release	YIJIN	MX	230V 50/60Hz	1	YE40023560000	
5	F11	熔断器座/Fuse base	CHNT	RT18-32	2P	1	YE41032200000	
6		熔断器芯/Fuse core	CHNT	10×38 500V	2A	2	YE46002000100	
7	K1	接触器/Contactor	SIEMENS	3RT6017-1AN21	230V 50/60Hz	1	YE00601721000	
8	K2	接触器/Contactor	SIEMENS	3RT6025-1AN20	230V 50/60Hz	1	YE00602522000	
9	K3	温控器/Temperature controller	HYNUX	QX2-KSA-A2	230V 50/60Hz	1	YE80002200900	
10	K4	定时器/Timer	YuanHuang	DH48S-1Z	230V 50/60Hz	1	YE80485200100	
11	K11 K12	固态继电器/Solid state relay	FOTEK	KSR-40DA-H	40A/480VAC/4-32VDC	2	YE03404003200	
12	F1	热过载继电器/Overload relay	SIEMENS	3RU6116-1BB0	1.4-2A	1	YE01160140000	
13	S1	切替开关/Alternative switch	REAB	R220/C5LBW	6P (WH)	1	YE10220600000	
14	S2 S3	切替开关/Alternative switch	REAB	R220/C5LBW	4P (WH)	2	YE10210400000	
15	S4	组合体EGO/EGO assembly	EGO	(55.13262.160)	115-320°C	1	---	(1)
16	S5	热电偶/Thermocouple	SHINI	---	K	1	---	(1)
17	H1	警报灯/Alarm indicator	SHINI	红白闪烁 <small>Red and white alternating flashing</small>	230V 50/60Hz	1	BL90011500020	(1)
18	FM	风扇/Fan	SHINI	12×12CM	230V 50/60Hz	1	YM60121200900	(1)
19	X1	端子排/Terminal board	HONEYWELL	SK4	4mm ²	9	YE60000403200	
20		端子排/Terminal board	HONEYWELL	GK5PE	4mm ² PE	3	YE60000403500	
21		端子排/Terminal board	HONEYWELL	SK2.5	2.5mm ²	4	YE60002503200	
22	M1	风机/Blower	SHINI	---	230V 50Hz 0.37kW	1	---	(1)
23	EH1	电热/Heater	SHINI	---	230V 50Hz 4.5kW	1	---	(1)
24								
25								

注: (1)表示非电控箱内材料; Notes: (1)Means it 's not the material inside the control box.


D					制图		版号		标题	CD-9	图号	CD-9-CE-230V-A-4	比例	第 4 张
					设计		核		电气元件明细表				标准	共 4 张
					校对		准		 信易電熱機械股份有限公司 Shini Plastics Technologies, Inc.			机器电压	230V	
	标记	更改前	更改后	更改人	日期	审核	日期			机器频率	50Hz			
	1	2	3	4	5	6	7	8						

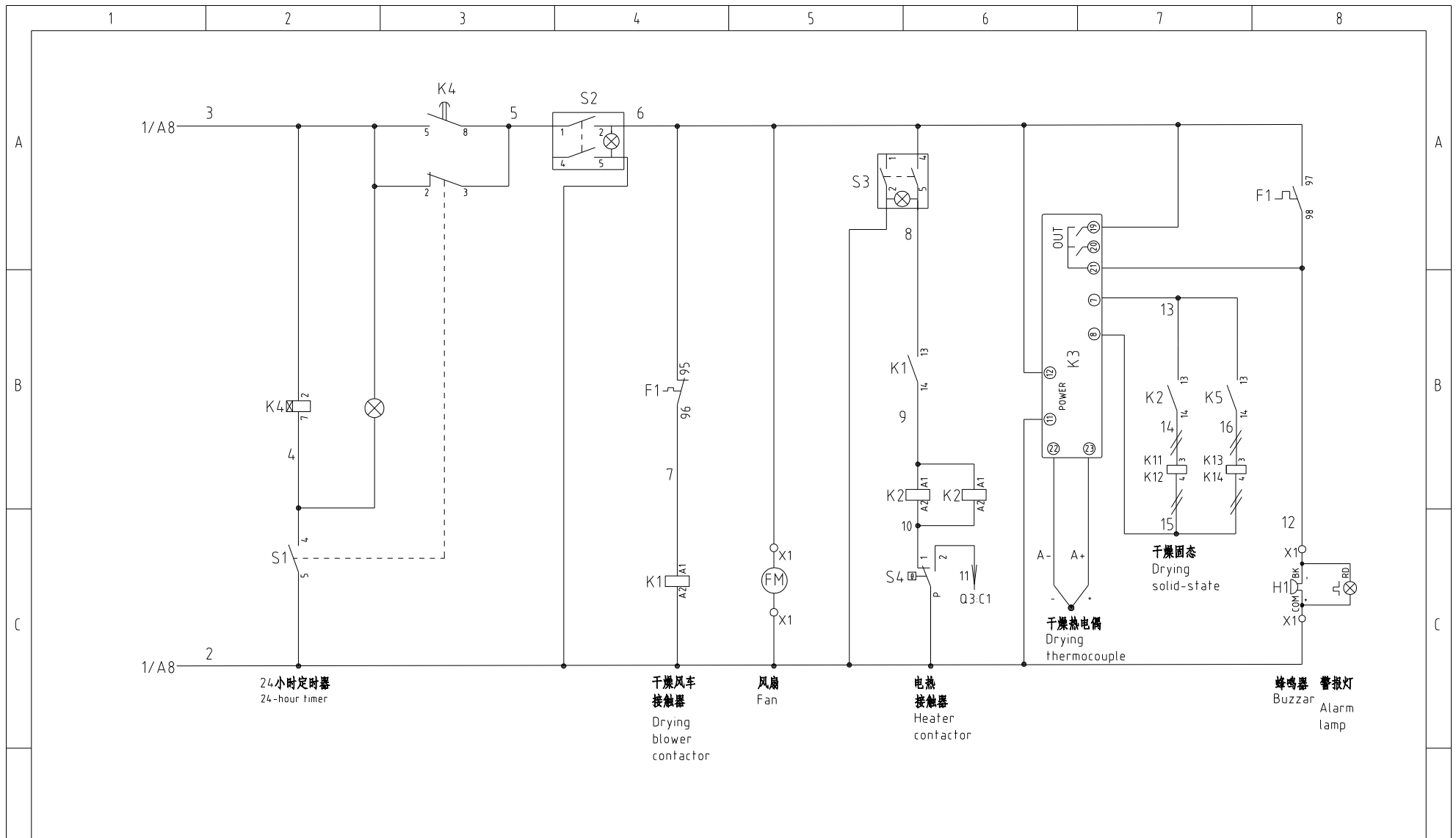



P=1.5kW
IN=6.67A
干燥风车
Drying
blower

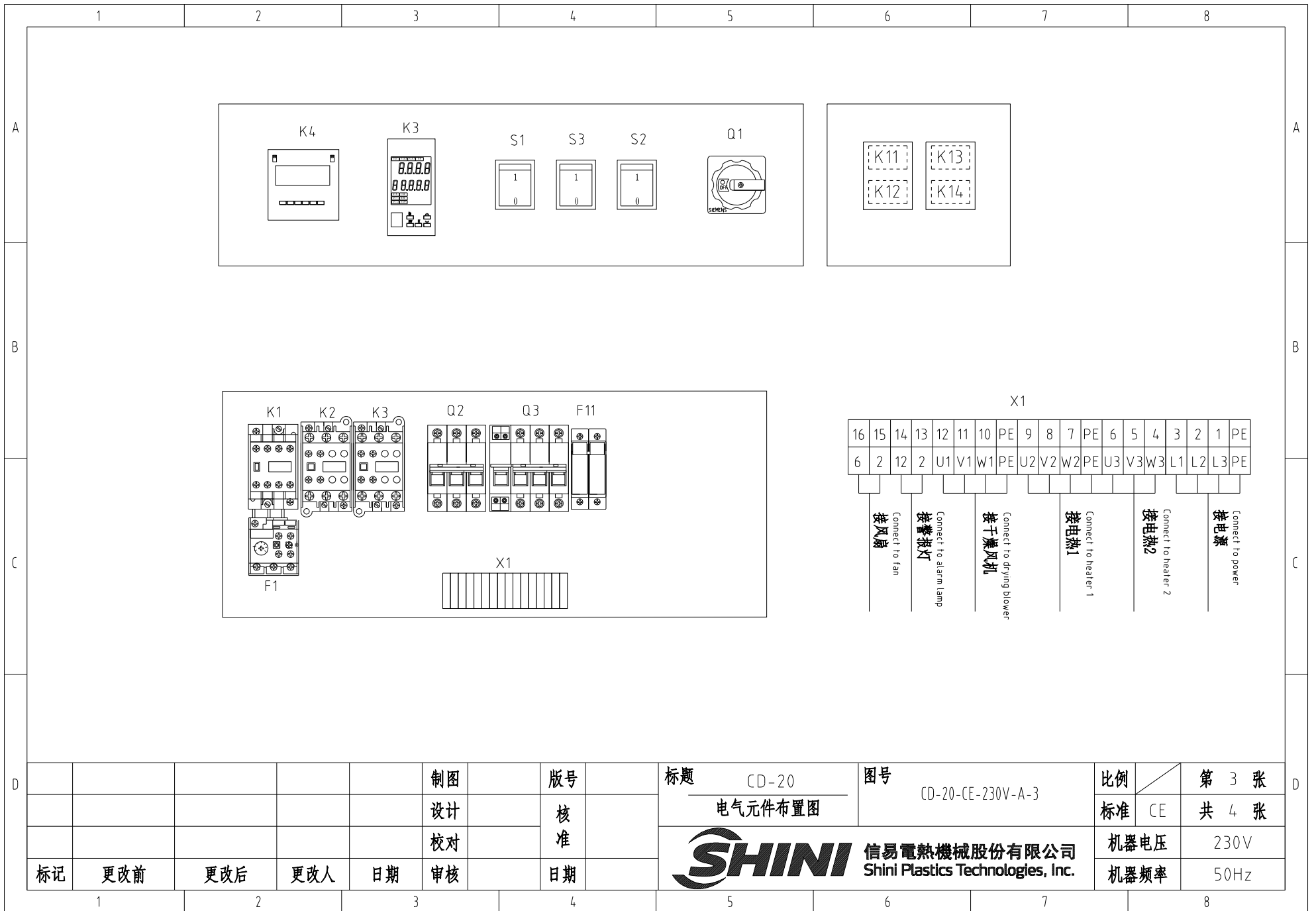
P=4.5kW
IN=11.7A
电热
Heater

P=4.5kW
IN=11.7A
电热
Heater

					制图	版号	标题	图号	比例	第 1 张
					设计	核准	CD-20	CD-20-CE-230V-A-1	标准 CE	共 4 张
					校对		主电路图			
标记	更改前	更改后	更改人	日期	审核	日期	 信易电热机械股份有限公司 Shini Plastics Technologies, Inc.		机器电压	230V
									机器频率	50Hz



					制图	版号	标题	图号	比例	第 2 张
					设计	核准	CD-20	CD-20-CE-230V-A-2	标准	共 4 张
					校对		控制电路图		CE	
标记	更改前	更改后	更改人	日期	审核	日期	 信易电热机械股份有限公司 Shini Plastics Technologies, Inc.		机器电压	230V
									机器频率	50Hz



					制图		版号	
					设计		核准	
					校对		核准	
标记	更改前	更改后	更改人	日期	审核		日期	

标题 CD-20
电气元件布置图

图号 CD-20-CE-230V-A-3

SHINI 信易电热机械股份有限公司
Shini Plastics Technologies, Inc.

比例	CE	第 3 张
标准		共 4 张
机器电压		230V
机器频率		50Hz

1 2 3 4 5 6 7 8

A

A

B

B

C

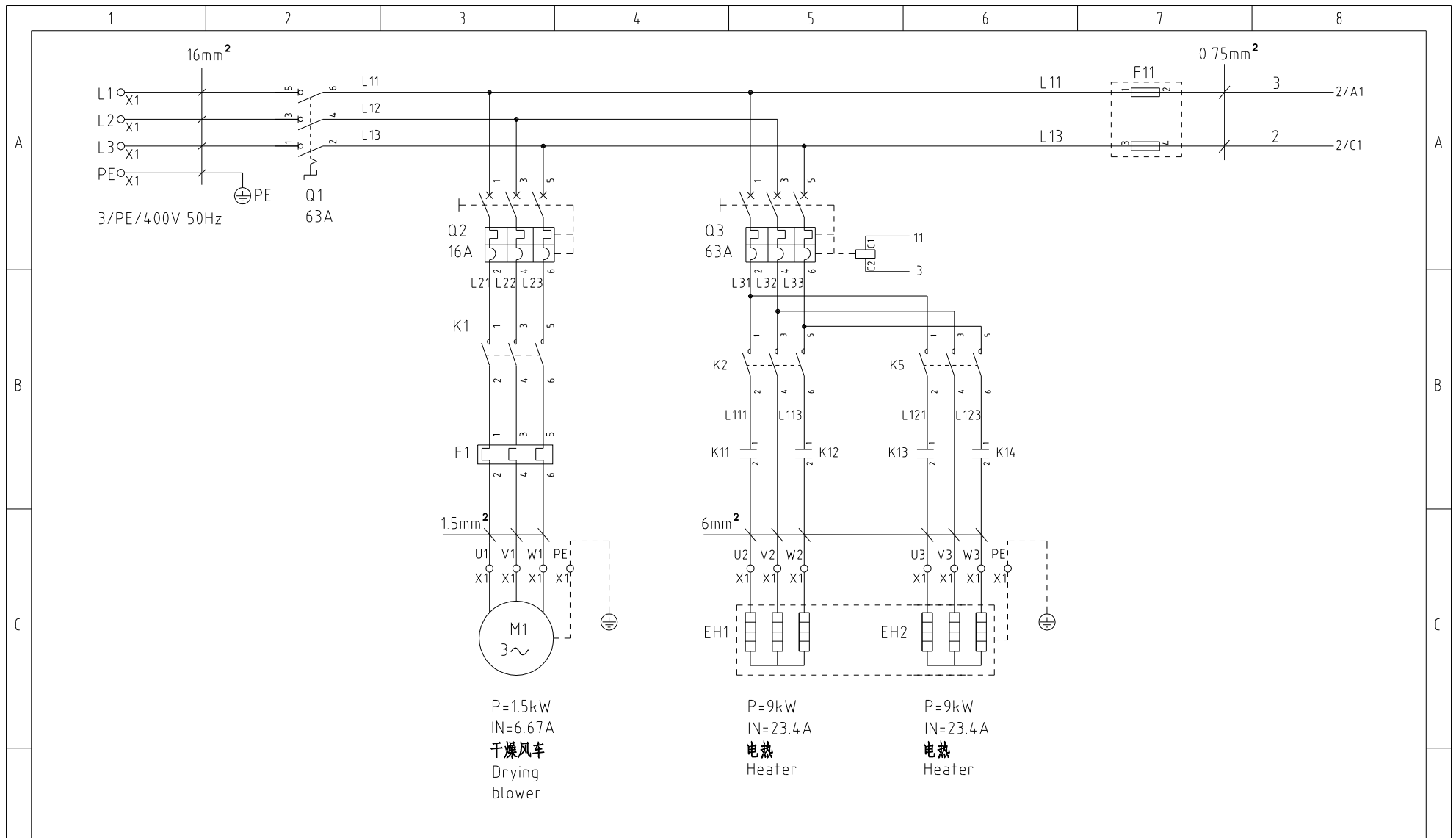
C


D

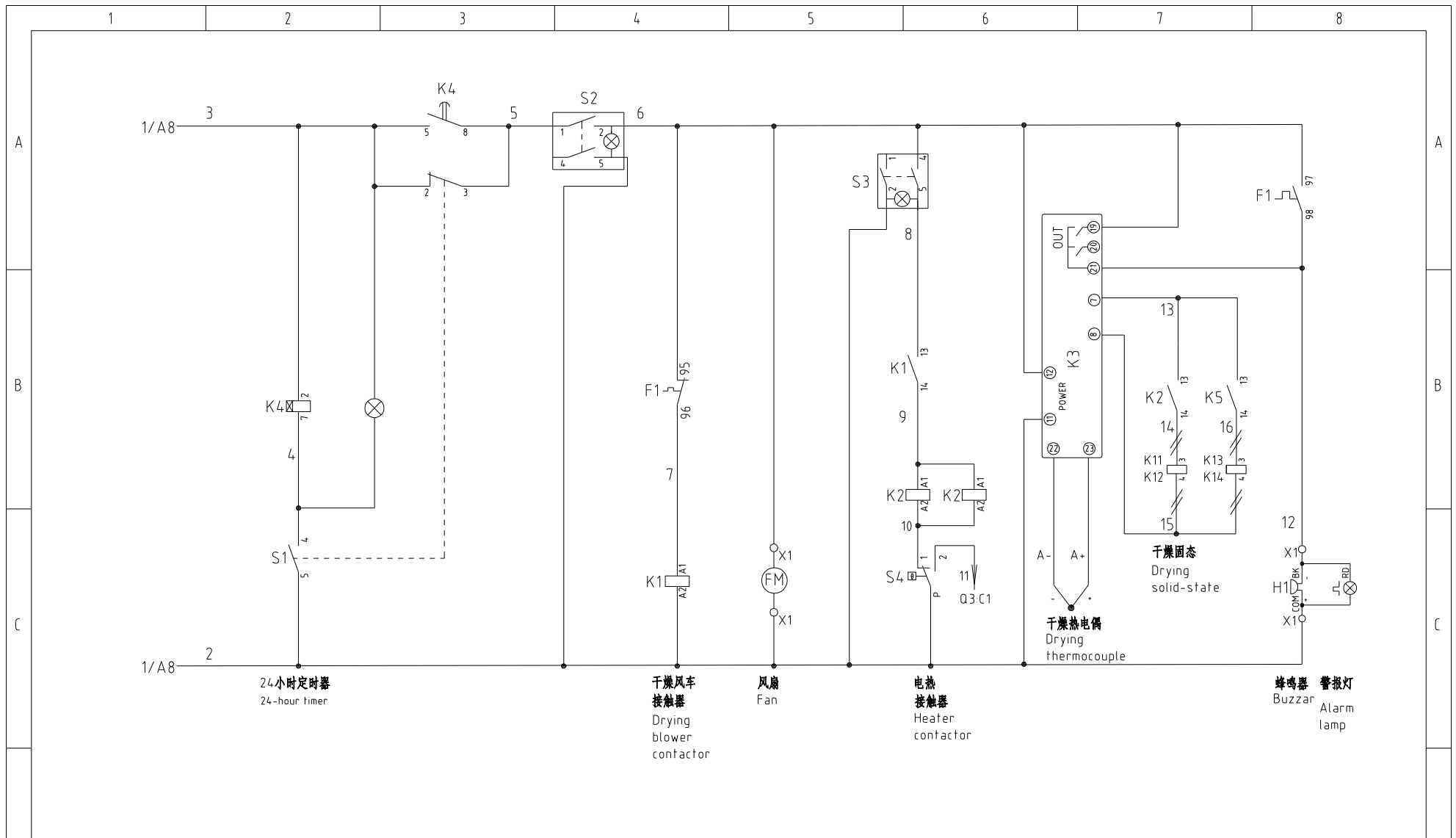
D

1 2 3 4 5 6 7 8

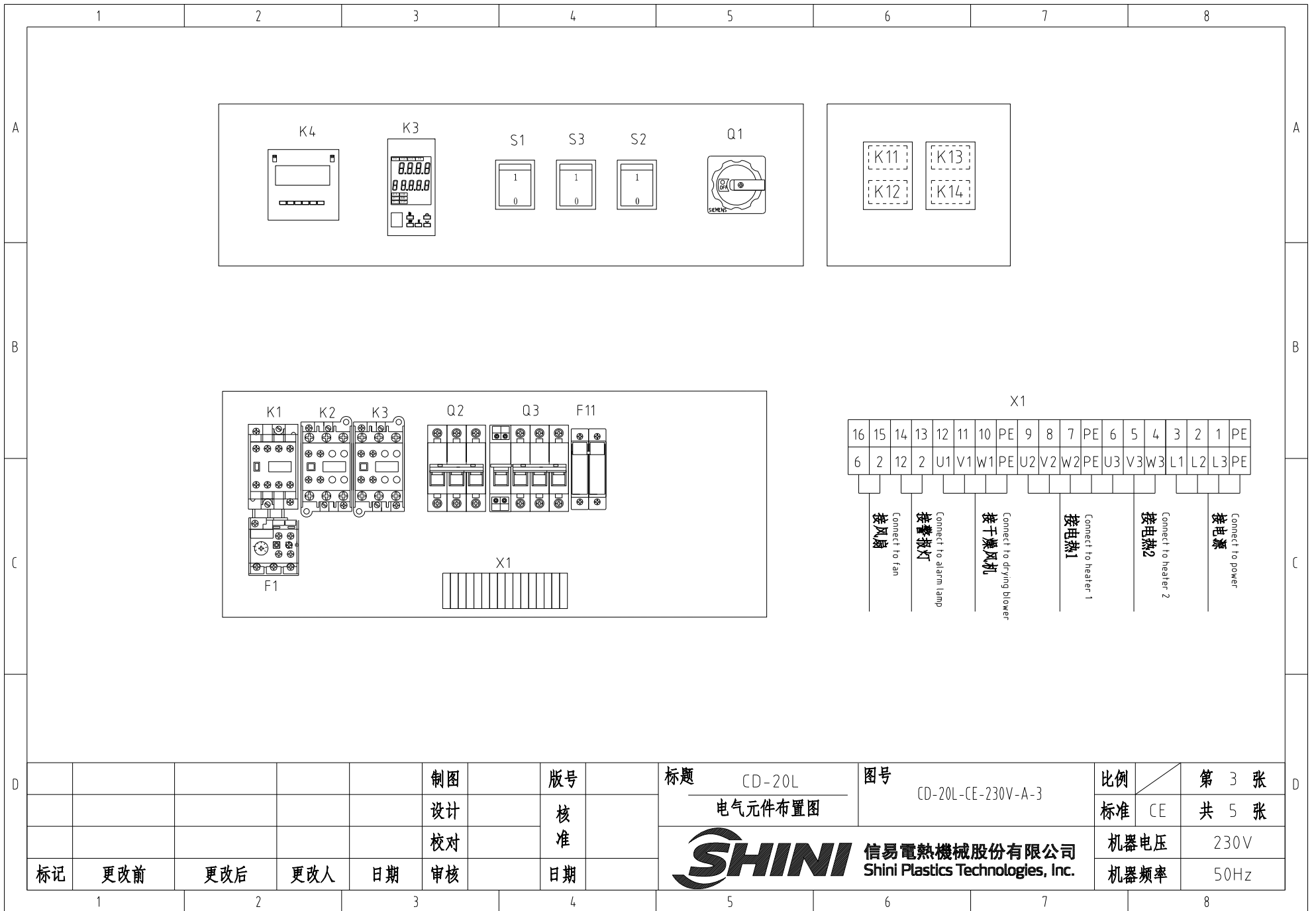
1		2		3		4		5		6		7		8	
序号/NO	符号/Symbol	名称/Name	制造商/Manufacturer	型号/Type	规格/Specification	数量/Number	物料编号/Material number	备注/Remark							
A	1	Q1	主电源开关/Main power switch	EATON	P3-63/EA/SVB	63A	1	YE10636300000							
	2	Q2	断路器/Circuit-breaker	TECO	BM-63C 3P	16A	1	YE40301603000							
	3	Q3	断路器/Circuit-breaker	TECO	BM-63C 3P	32A	1	YE40303203000							
	4		励磁脱扣器/Excitation release	YIJIN	MX	230V 50/60Hz	1	YE40023560000							
	5	F11	熔断器座/Fuse base	CHNT	RT18-32	2P	1	YE41032200000							
	6		熔断器芯/Fuse core	CHNT	10×38 500V	2A	2	YE46002000100							
	7	K1	接触器/Contactor	SIEMENS	3RT6017-1AN21	230V 50/60Hz	1	YE00601721000							
B	8	K2	接触器/Contactor	SIEMENS	3RT6025-1AN20	230V 50/60Hz	2	YE00602522000							
	9	K3	温控器/Temperature controller	HYNUX	QX2-KSA-A2	230V 50/60Hz	1	YE80002200900							
	10	K4	定时器/Timer	YuanHuang	DH48S-1Z	230V 50/60Hz	1	YE80485200100							
	11	K11-K14	固态继电器/Solid state relay	FOTEK	KSR-40DA-H	40A/480VAC/4-32VDC	4	YE03404003200							
	12	F1	热过载继电器/Overload relay	SIEMENS	3RU6116-1HB0	5.5-8A	1	YE01160550000							
	13	S1	切替开关/Alternative switch	REAB	R220/C5LBW	6P (WH)	1	YE10220600000							
	14	S2 S3	切替开关/Alternative switch	REAB	R220/C5LBW	4P (WH)	2	YE10210400000							
	15	S4	组合体EGO/EGO assembly	EGO	(55.13262.160)	115-320°C	1	---	(1)						
C	16	S5	热电偶/Thermocouple	SHINI	---	K	1	---	(1)						
	17	H1	警报灯/Alarm indicator	SHINI	红白闪烁 <small>Red and white alternating flashing</small>	230V 50/60Hz	1	BL90011500020	(1)						
	18	FM	风扇/Fan	SHINI	12×12CM	230V 50/60Hz	1	YM60121200900	(1)						
	19	X1	端子排/Terminal board	HONEYWELL	GK10	10mm ²	3	YE60001003200							
	20		端子排/Terminal board	HONEYWELL	GK10PE	10mm ² PE	1	YE60001003500							
	21		端子排/Terminal board	HONEYWELL	SK4	4mm ²	9	YE60000403200							
	22		端子排/Terminal board	HONEYWELL	GK5PE	4mm ² PE	2	YE60000403500							
	23		端子排/Terminal board	HONEYWELL	SK2.5	2.5mm ²	4	YE60002503200							
	24	M1	风机/Blower	SHINI	---	230V 50Hz 1.5kW	1	---	(1)						
	25	EH1 EH2	电热/Heater	SHINI	---	230V 50Hz 4.5kW	2	---	(1)						
注: (1)表示非电控箱内材料; Notes: (1)Means it 's not the material inside the control box.															
D					制图	版本号		标题 CD-20		图号 CD-20-CE-230V-A-4		比例		第 4 张	
					设计	核 准		电气元件明细表				标准 CE		共 4 张	
					校对			 信易電熱機械股份有限公司 Shini Plastics Technologies, Inc.		机器电压		230V			
	标记		更改前		更改后		更改人			机器频率		50Hz			
1		2		3		4		5		6		7		8	



					制图	版号	标题	图号	比例	第 1 张
					设计	核准	CD-20L 主电路图	CD-20L-CE-230V-A-1	标准 CE	共 5 张
					校对	核准	 信易电热机械股份有限公司 Shini Plastics Technologies, Inc.	机器电压	230V	
标记	更改前	更改后	更改人	日期	审核	日期		机器频率	50Hz	



					制图	版号	标题	图号	比例	第 2 张
					设计	核	CD-20L	CD-20L-CE-230V-A-2	标准	共 5 张
					校对	准	控制电路图		机器电压	230V
标记	更改前	更改后	更改人	日期	审核	日期	SHINI 信易电热机械股份有限公司 Shini Plastics Technologies, Inc.		机器频率	50Hz



					制图		版号	
					设计		核准	
					校对		核准	
标记	更改前	更改后	更改人	日期	审核		日期	

标题 CD-20L
 电气元件布置图

图号 CD-20L-CE-230V-A-3

SHINI 信易电热机械股份有限公司
 Shini Plastics Technologies, Inc.

比例	CE	第 3 张
标准		共 5 张
机器电压		230V
机器频率		50Hz

1		2		3		4		5		6		7		8	
序号/NO	符号/Symbol	名称/Name	制造商/Manufacturer	型号/Type	规格/Specification	数量/Number	物料编号/Material number	备注/Remark							
1	Q1	主电源开关/Main power switch	EATON	P3-63/EA/SVB	63A	1	YE10636300000								
2	Q2	断路器/Circuit-breaker	TECO	BM-63C 3P	16A	1	YE40301603000								
3	Q3	断路器/Circuit-breaker	TECO	BM-63C 3P	63A	1	YE40306303000								
4		励磁脱扣器/Excitation release	YIJIN	MX	230V 50/60Hz	1	YE40023560000								
5	F11	熔断器座/Fuse base	CHNT	RT18-32	2P	1	YE41032200000								
6		熔断器芯/Fuse core	CHNT	10×38 500V	2A	2	YE46002000100								
7	K1	接触器/Contactor	SIEMENS	3RT6017-1AN21	230V 50/60Hz	1	YE00601721000								
8	K2 K5	接触器/Contactor	SIEMENS	3RT6027-1AN20	230V 50/60Hz	2	YE00602722000								
9	K3	温控器/Temperature controller	HYNUX	QX2-KSA-A2	230V 50/60Hz	1	YE80002200900								
10	K4	定时器/Timer	YuanHuang	DH48S-1Z	230V 50/60Hz	1	YE80485200100								
11	K11-K14	固态继电器/Solid state relay	FOTEK	KSR-40DA-H	40A/480VAC/4-32VDC	4	YE03404003200								
12	F1	热过载继电器/Overload relay	SIEMENS	3RU6116-1HB0	5.5-8A	1	YE01160550000								
13	S1	切替开关/Alternative switch	REAB	R220/C5LBW	6P (WH)	1	YE10220600000								
14	S2 S3	切替开关/Alternative switch	REAB	R220/C5LBW	4P (WH)	2	YE10210400000								
15	S4	组合体EGO/EGO assembly	EGO	(55.13262.160)	115-320°C	1	---	(1)							
16	S5	热电偶/Thermocouple	SHINI	---	K	1	---	(1)							
17	H1	警报灯/Alarm indicator	SHINI	红白闪烁 <small>Red and white alternating flashing</small>	230V 50/60Hz	1	BL90011500020	(1)							
18	FM	风扇/Fan	SHINI	12×12CM	230V 50/60Hz	1	YM60121200900	(1)							
19	X1	端子排/Terminal board	HONEYWELL	GK6	6mm ²	6	YE60000603200								
20		端子排/Terminal board	HONEYWELL	GK6PE	6mm ² PE	1	YE60000603500								
21		端子排/Terminal board	HONEYWELL	SK4	4mm ²	3	YE60000403200								
22		端子排/Terminal board	HONEYWELL	GK5PE	4mm ² PE	1	YE60000403500								
23		端子排/Terminal board	HONEYWELL	SK2.5	2.5mm ²	4	YE60002503200								
24		端子排/Terminal board	DINKLE	DKB60	65A	4	YE60606506000								
25		端子排/Terminal board	DINKLE	DKB60-A	---	1	YE60600006000								
注: (1)表示非电控箱内材料; Notes: (1)Means it 's not the material inside the control box.															
				制图		版号		标题 CD-20L 电气元件明细表		图号 CD-20L-CE-230V-A-4		比例 标准		第 4 张 共 5 张	
				设计		核 准		 信易電熱機械股份有限公司 Shini Plastics Technologies, Inc.		机器电压		230V			
标记		更改前		更改后		更改人				日期		机器频率		50Hz	
1		2		3		4		5		6		7		8	

1	2	3	4	5	6	7	8	
序号/NO	符号/Symbol	名称/Name	制造商/Manufacturer	型号/Type	规格/Specification	数量/Number	物料编号/Material number	备注/Remark
26	X1	端子排/Terminal board	DINKLE	SS9A	---	2	YE60000906000	
27	M1	风机/Blower	SHINI	---	230V 50Hz 1.5kW	1	---	(1)
28	EH1 EH2	电热/Heater	SHINI	---	230V 50Hz 9kW	2	---	(1)
29								
30								
31								
32								
33								
34								
35								
36								
37								
38								
39								
40								
41								
42								
43								
44								
45								
46								
47								
48								
49								
50								

注: (1)表示非电控箱内材料; Notes: (1)Means it 's not the material inside the control box.

D					制图		版号		标题	CD-20L	图号	CD-20L-CE-230V-A-5	比例	第 4 张
					设计		核		电气元件明细表			标准	CE	共 5 张
					校对		准		 信易電熱機械股份有限公司 Shini Plastics Technologies, Inc.			机器电压	230V	
	标记	更改前	更改后	更改人	日期	审核	日期			机器频率	50Hz			
	1	2	3	4	5	6	7	8						