
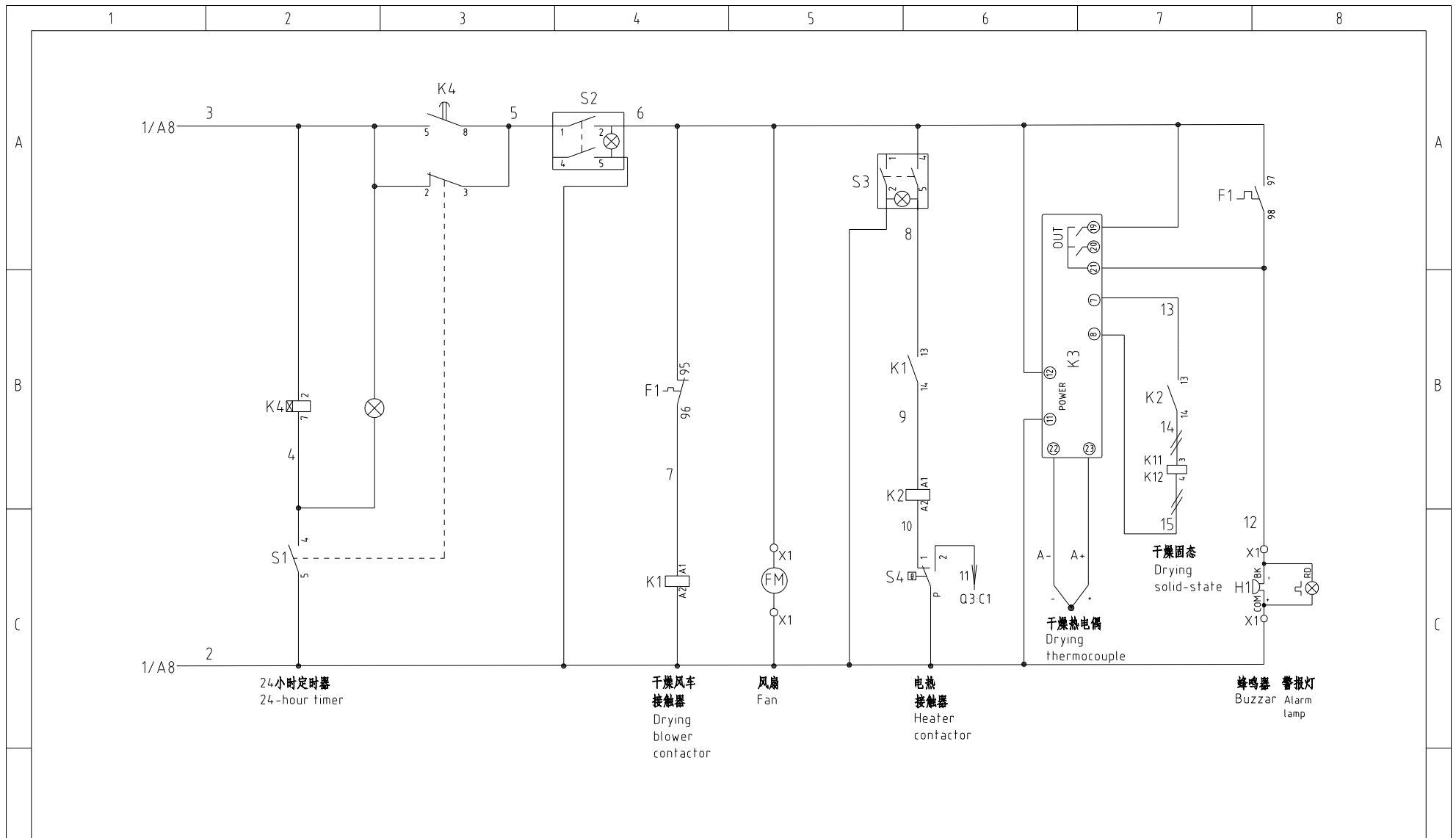



P=0.37kW  
 IN=0.98A  
 干燥风车  
 Drying  
 blower

P=4kW  
 IN=6A  
 电热  
 Heater

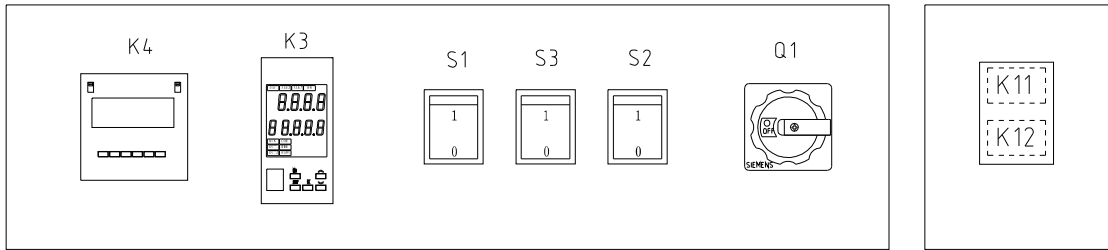
					制图	版号	标题	图号	比例	第 1 张
					设计	核准	CD-5	CD-5-CE-400V-A-1	标准 CE	共 4 张
					校对	核准	主电路图			
标记	更改前	更改后	更改人	日期	审核	日期	 <b>信易电热机械股份有限公司</b> <b>Shini Plastics Technologies, Inc.</b>		机器频率	50Hz



					制图	版号	标题	图号	比例	第 2 张
					设计	核准	CD-5	CD-5-CE-400V-A-2	标准	共 4 张
					校对		控制电路图		机器电压	400V
标记	更改前	更改后	更改人	日期	审核	日期	 <b>信易电热机械股份有限公司</b> <b>Shini Plastics Technologies, Inc.</b>		机器频率	50Hz

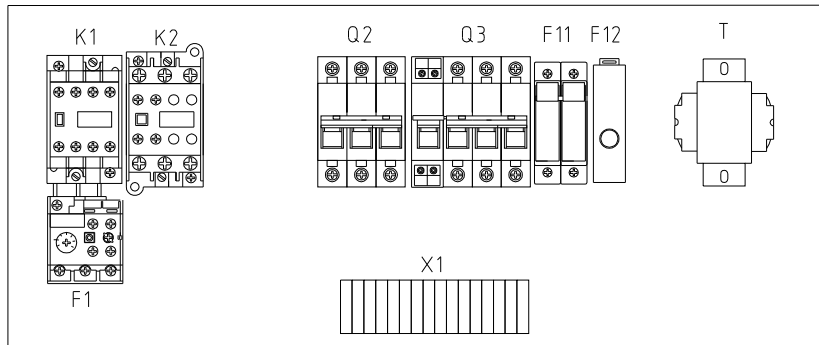
1 2 3 4 5 6 7 8

A



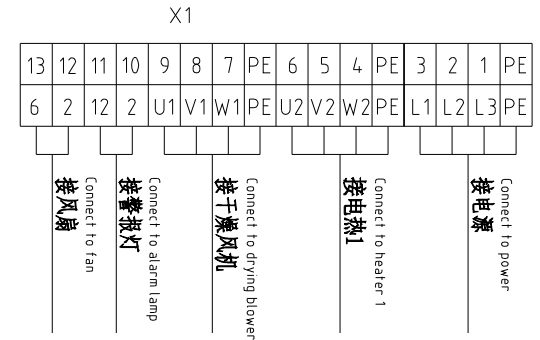
A

B



B

C



C

D

					制图		版号	标题	CD-5	图号	CD-5-CE-400V-A-3	比例	第 3 张
					设计		核准	电气元件布置图				标准	CE
					校对		核准	 <b>信易电热机械股份有限公司</b> <b>Shini Plastics Technologies, Inc.</b>				机器电压	400V
标记	更改前	更改后	更改人	日期	审核		日期						机器频率

D

1

2

3

4

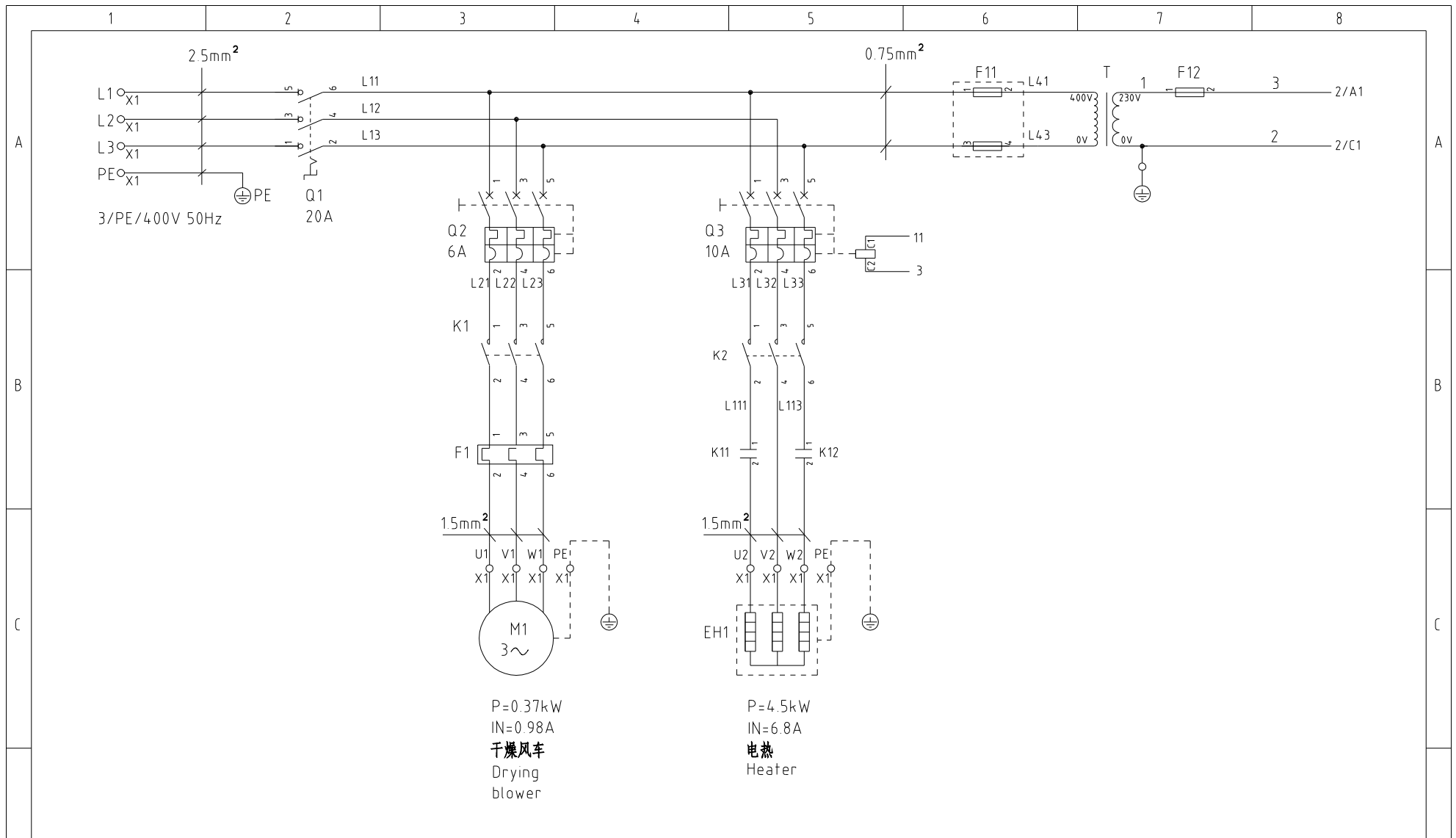
5

6

7


8

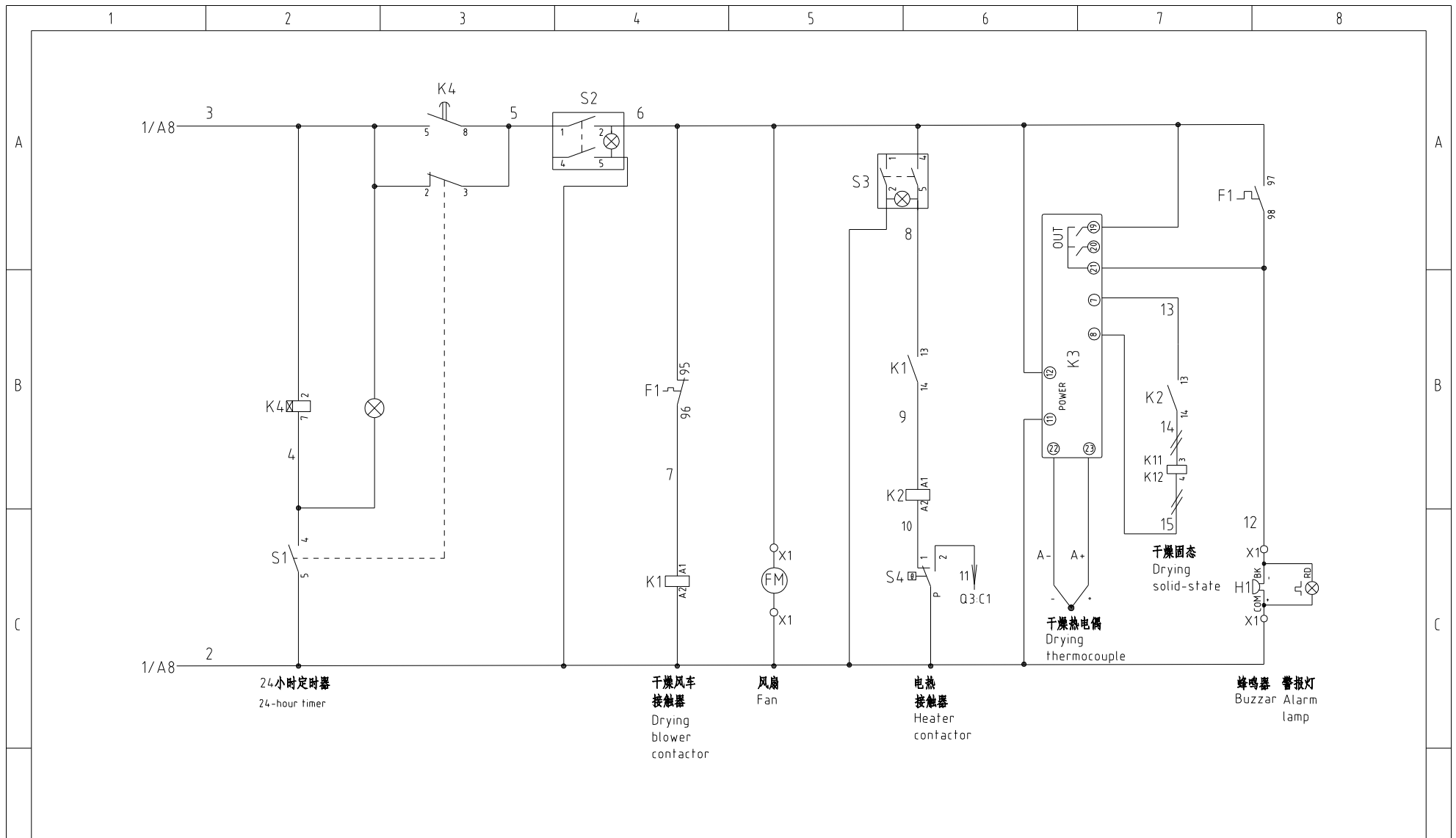
1		2		3		4		5		6		7		8	
序号/NO	符号/Symbol	名称/Name	制造商/Manufacturer	型号/Type	规格/Specification	数量/Number	物料编号/Material number	备注/Remark							
1	Q1	主电源开关/Main power switch	EATON	T0-2-1/EA/SVB	20A	1	YE10021160000								
2	Q2	断路器/Circuit-breaker	TECO	BM-63C 3P	6A	1	YE40300603000								
3	Q3	断路器/Circuit-breaker	TECO	BM-63C 3P	10A	1	YE40301003000								
4		励磁脱扣器/Excitation release	YIJIN	MX	230V 50/60Hz	1	YE40023560000								
5	F11	熔断器座/Fuse base	CHNT	RT18-32	2P	1	YE41032200000								
6		熔断器芯/Fuse core	CHNT	10×38 500V	2A	2	YE46002000100								
7	F12	熔断器/Fuse	YINDA	FS-10	2A	1	YE41001000000								
8	K1	接触器/Contactor	SIEMENS	3RT6017-1AN21	230V 50/60Hz	1	YE00601721000								
9	K2	接触器/Contactor	SIEMENS	3RT6017-1AN21	230V 50/60Hz	1	YE00601721000								
10	K3	温控器/Temperature controller	HYNUX	QX2-KSA-A2	230V 50/60Hz	1	YE80002200900								
11	K4	定时器/Timer	YuanHuang	DH48S-1Z	230V 50/60Hz	1	YE80485200100								
12	K11 K12	固态继电器/Solid state relay	FOTEK	KSR-40DA-H	40A/480VAC/4-32VDC	2	YE03404003200								
13	F1	热过载继电器/Overload relay	SIEMENS	3RU6116-0KB0	0.9-1.25A	1	YE01160900000								
14	T	互感变压器/Sensor Transformer	JIUXIN	IN=400V OUT=230V	350MA	1	YE70402300200								
15	S1	切替开关/Alternative switch	REAB	R220/C5LBW	6P (WH)	1	YE10220600000								
16	S2 S3	切替开关/Alternative switch	REAB	R220/C5LBW	4P (WH)	2	YE10210400000								
17	S4	组合体BGO/EGO assembly	EGO	(55.13262.160)	115-320℃	1	---	(1)							
18	S5	热电偶/Thermocouple	SHINI	---	K	1	---	(1)							
19	H1	警报灯/Alarm indicator	SHINI	红白闪烁 <sup>Red and white alternating flashing</sup>	230V 50/60Hz	1	BL90011500020	(1)							
20	FM	风扇/Fan	SHINI	12×12CM	230V 50/60Hz	1	YM60121200900	(1)							
21	X1	端子排/Terminal board	HONEYWELL	SK4	4mm <sup>2</sup>	9	YE60000403200								
22		端子排/Terminal board	HONEYWELL	GK5PE	4mm <sup>2</sup> PE	3	YE60000403500								
23		端子排/Terminal board	HONEYWELL	SK2.5	2.5mm <sup>2</sup>	4	YE60002503200								
24	M1	风机/Blower	SHINI	---	400V 50Hz 0.37kW	1	---	(1)							
25	EH1	电热/Heater	SHINI	---	400V 50Hz 4kW	1	---	(1)							
注: (1)表示非电控箱内材料; Notes: (1)Means it 's not the material inside the control box.															
				制图		版本号		标题 CD-5		图号 CD-5-CE-400V-A-4		比例		第 4 张	
				设计		核 准		电气元件明细表				标准 CE		共 4 张	
				校对				 <b>信易電熱機械股份有限公司</b> <b>Shini Plastics Technologies, Inc.</b>				机器电压		400V	
标记		更改前		更改后		更改人				日期		日期		机器频率	
1		2		3		4		5		6		7		8	



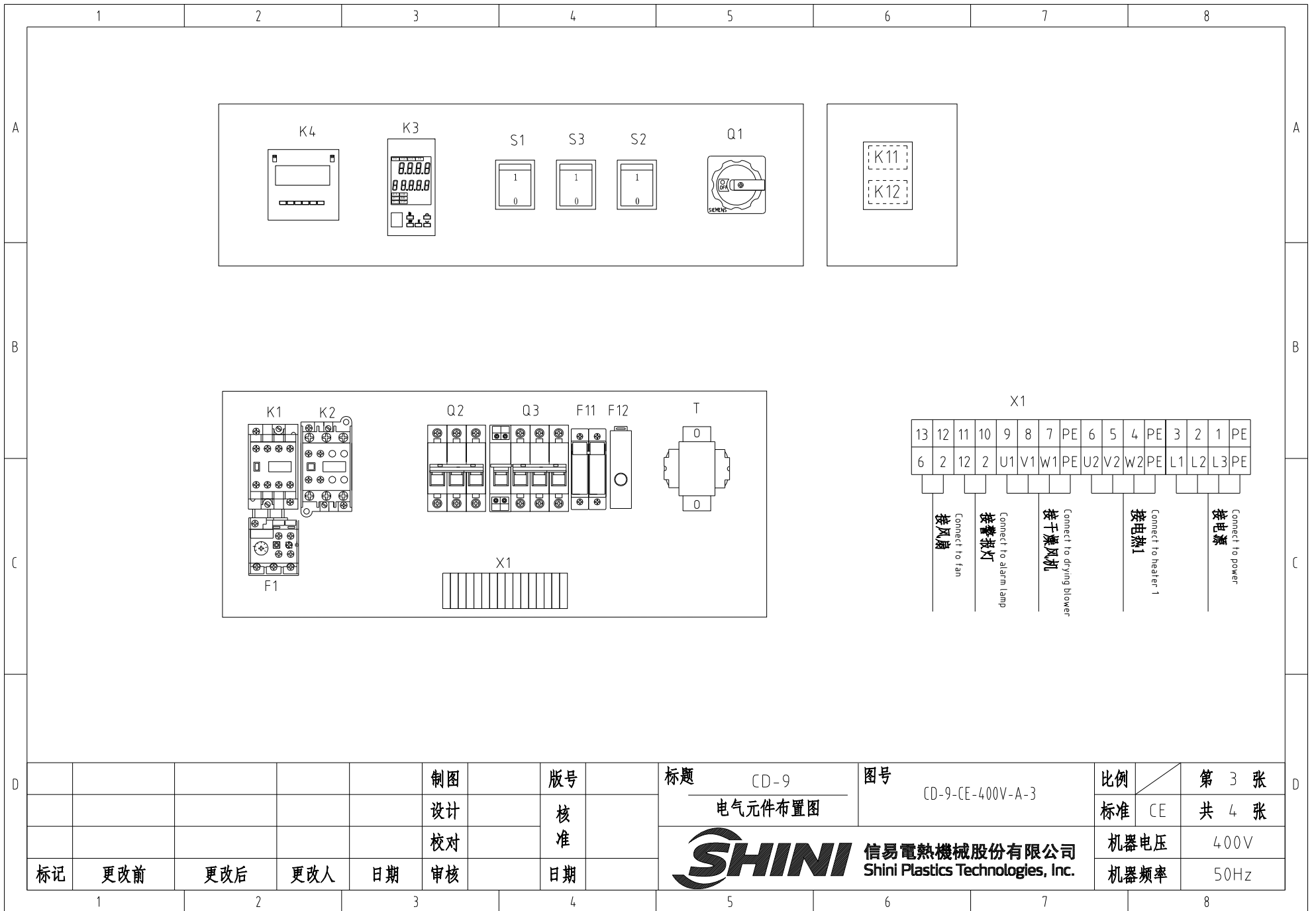
P=0.37kW  
IN=0.98A  
干燥风车  
Drying  
blower

P=4.5kW  
IN=6.8A  
电热  
Heater

					制图	版号	标题	图号	比例	第 1 张
					设计	核准	CD-9	CD-9-CE-400V-A-1	标准 CE	共 4 张
					校对	核准	主电路图			
标记	更改前	更改后	更改人	日期	审核	日期	 <b>信易电热机械股份有限公司</b> <b>Shini Plastics Technologies, Inc.</b>		机器频率	50Hz



					制图	版号	标题	图号	比例	第 2 张
					设计	核准	CD-9	CD-9-CE-400V-A-2	标准 CE	共 4 张
					校对	核准	控制电路图			
标记	更改前	更改后	更改人	日期	审核	日期	 <b>信易电热机械股份有限公司</b> <b>Shini Plastics Technologies, Inc.</b>		机器电压	400V
									机器频率	50Hz



					制图		版号	
					设计		核准	
					校对		核准	
标记	更改前	更改后	更改人	日期	审核		日期	


标题 CD-9  
电气元件布置图

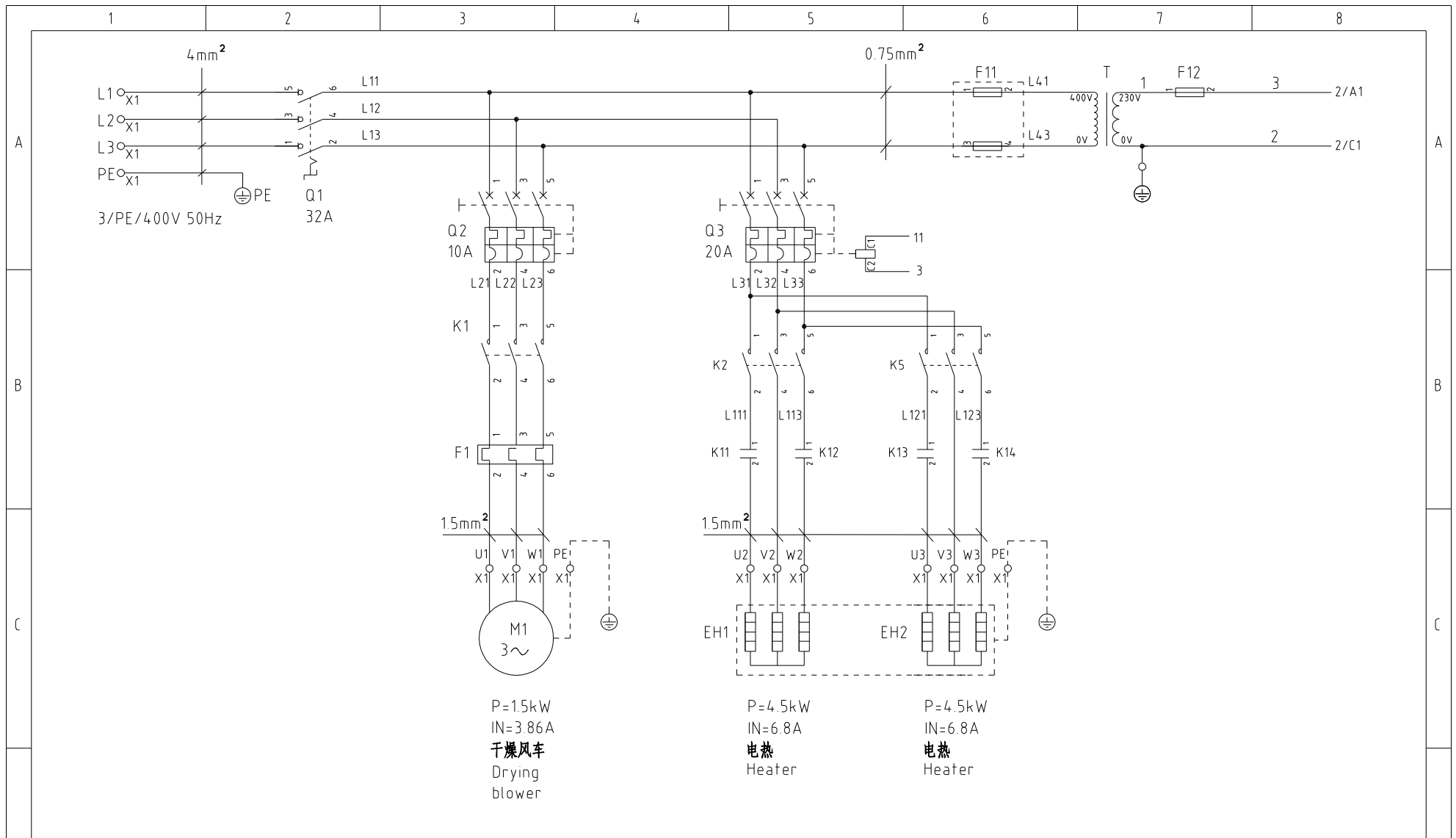
图号 CD-9-CE-400V-A-3

比例	CE	第 3 张
标准		共 4 张

**SHINI** 信易电热机械股份有限公司  
Shini Plastics Technologies, Inc.

机器电压	400V
机器频率	50Hz

1		2		3		4		5		6		7		8	
序号/NO	符号/Symbol	名称/Name	制造商/Manufacturer	型号/Type	规格/Specification	数量/Number	物料编号/Material number	备注/Remark							
1	Q1	主电源开关/Main power switch	EATON	T0-2-1/EA/SVB	20A	1	YE10021160000								
2	Q2	断路器/Circuit-breaker	TECO	BM-63C 3P	6A	1	YE40300603000								
3	Q3	断路器/Circuit-breaker	TECO	BM-63C 3P	10A	1	YE40301003000								
4		励磁脱扣器/Excitation release	YIJIN	MX	230V 50/60Hz	1	YE40023560000								
5	F11	熔断器座/Fuse base	CHNT	RT18-32	2P	1	YE41032200000								
6		熔断器芯/Fuse core	CHNT	10×38 500V	2A	2	YE46002000100								
7	F12	熔断器/Fuse	YINDA	FS-10	2A	1	YE41001000000								
8	K1	接触器/Contactor	SIEMENS	3RT6017-1AN21	230V 50/60Hz	1	YE00601721000								
9	K2	接触器/Contactor	SIEMENS	3RT6017-1AN21	230V 50/60Hz	1	YE00601721000								
10	K3	温控器/Temperature controller	HYNUX	QX2-KSA-A2	230V 50/60Hz	1	YE80002200900								
11	K4	定时器/Timer	YuanHuang	DH48S-1Z	230V 50/60Hz	1	YE80485200100								
12	K11 K12	固态继电器/Solid state relay	FOTEK	KSR-40DA-H	40A/480VAC/4-32VDC	2	YE03404003200								
13	F1	热过载继电器/Overload relay	SIEMENS	3RU6116-0KB0	0.9-1.25A	1	YE01160900000								
14	T	互感变压器/Sensor Transformer	JIUXIN	IN=400V OUT=230V	350MA	1	YE70402300200								
15	S1	切替开关/Alternative switch	REAB	R220/C5LBW	6P (WH)	1	YE10220600000								
16	S2 S3	切替开关/Alternative switch	REAB	R220/C5LBW	4P (WH)	2	YE10210400000								
17	S4	组合体BGO/EGO assembly	EGO	(55.13262.160)	115-320℃	1	---	(1)							
18	S5	热电偶/Thermocouple	SHINI	---	K	1	---	(1)							
19	H1	警报灯/Alarm indicator	SHINI	红白闪烁 Red and white alternating flashing	230V 50/60Hz	1	BL90011500020	(1)							
20	FM	风扇/Fan	SHINI	12×12CM	230V 50/60Hz	1	YM60121200900	(1)							
21	X1	端子排/Terminal board	HONEYWELL	SK4	4mm <sup>2</sup>	9	YE60000403200								
22		端子排/Terminal board	HONEYWELL	GK5PE	4mm <sup>2</sup> PE	3	YE60000403500								
23		端子排/Terminal board	HONEYWELL	SK2.5	2.5mm <sup>2</sup>	4	YE60002503200								
24	M1	风机/Blower	SHINI	---	400V 50Hz 0.37kW	1	---	(1)							
25	EH1	电热/Heater	SHINI	---	400V 50Hz 4.5kW	1	---	(1)							
注: (1)表示非电控箱内材料; Notes: (1)Means it 's not the material inside the control box.															
				制图		版号		标题 CD-9 电气元件明细表		图号 CD-9-CE-400V-A-4		比例 标准		第 4 张 共 4 张	
				设计		核 准		 <b>信易電熱機械股份有限公司</b> <b>Shini Plastics Technologies, Inc.</b>		机器电压		400V			
标记		更改前		更改后		更改人				日期		机器频率		50Hz	
1		2		3		4		5		6		7		8	

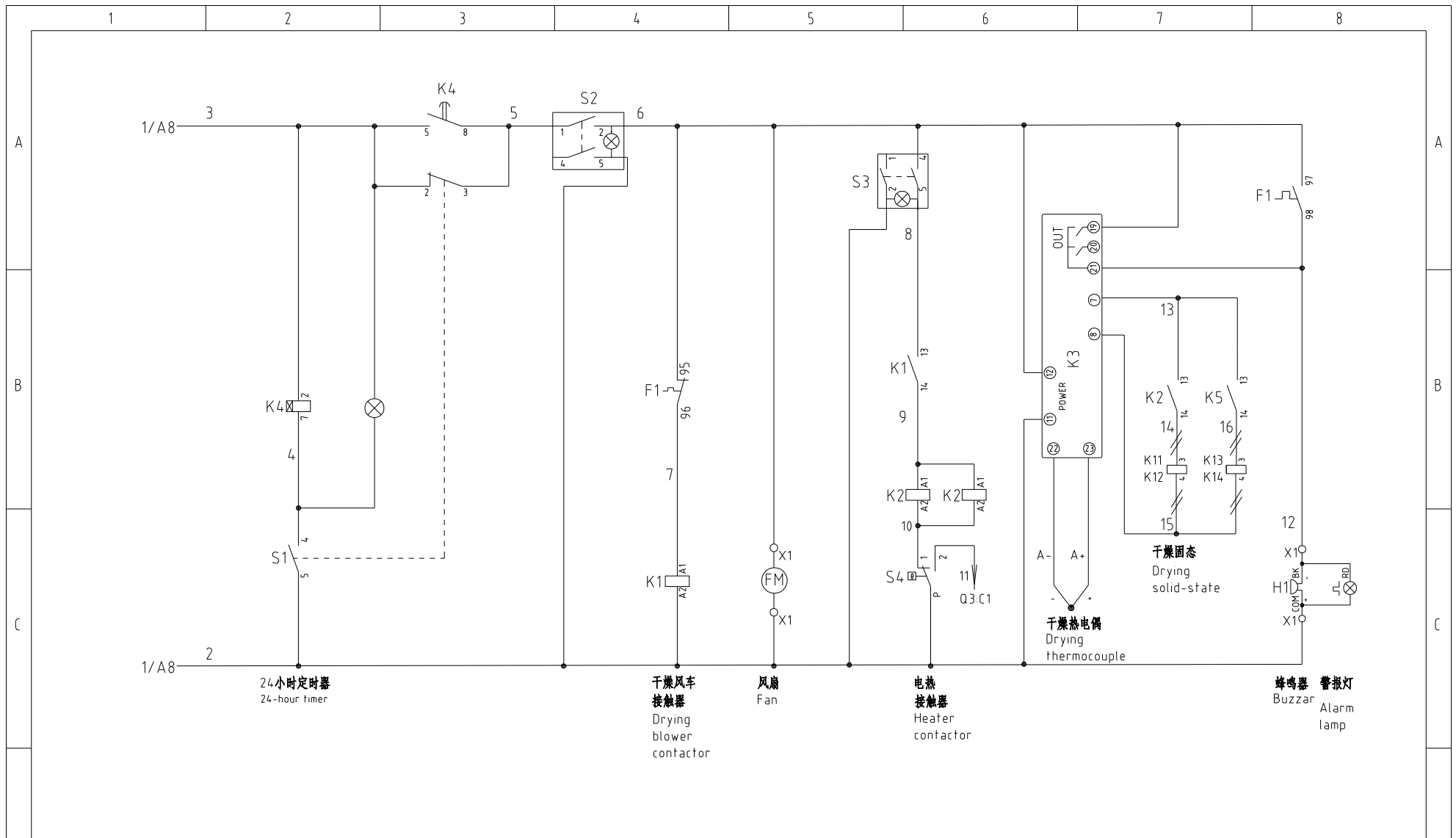


P=1.5kW  
IN=3.86A  
干燥风车  
Drying  
blower

P=4.5kW  
IN=6.8A  
电热  
Heater

P=4.5kW  
IN=6.8A  
电热  
Heater

					制图	版号	标题	图号	比例	第 1 张
					设计	核准	CD-20	CD-20-CE-400V-A-1	标准	共 4 张
					校对	核 准	SHINI	信易电热机械股份有限公司 Shini Plastics Technologies, Inc.	机器电压	400V
标记	更改前	更改后	更改人	日期	审核				日期	机器频率



24小时定时器  
24-hour timer


干燥风车  
接触器  
Drying  
blower  
contactor

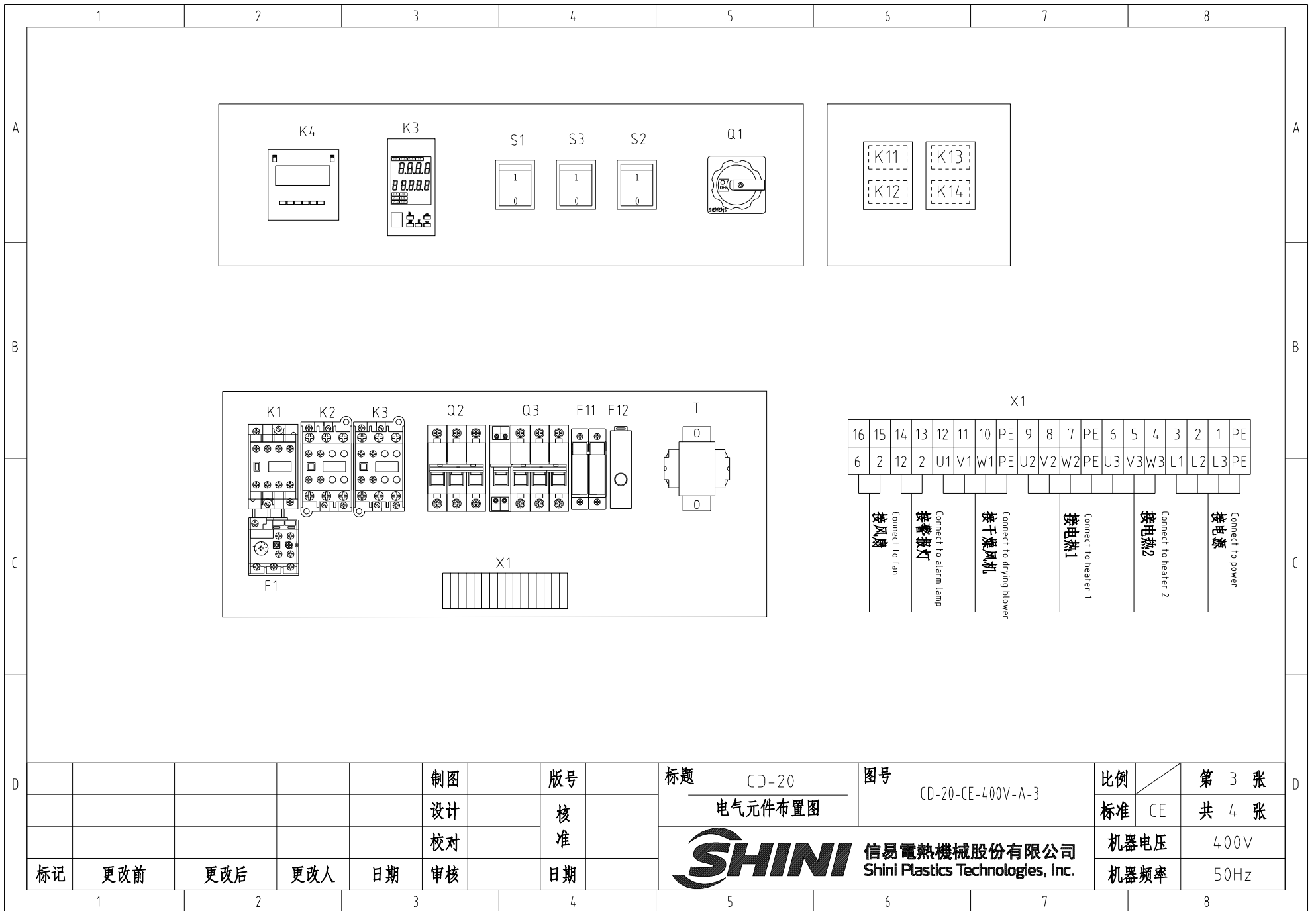
风扇  
Fan

电热  
接触器  
Heater  
contactor

干燥热电偶  
Drying  
thermocouple

蜂鸣器 警报灯  
Buzzer Alarm  
lamp

					制图	版号	标题	图号	比例	第 2 张
					设计	核准	CD-20	CD-20-CE-400V-A-2	标准 CE	共 4 张
					校对	核准	控制电路图			
标记	更改前	更改后	更改人	日期	审核	日期	 <b>信易电热机械股份有限公司</b> <b>Shini Plastics Technologies, Inc.</b>		机器电压	400V
									机器频率	50Hz




					制图		版号	
					设计		核准	
					校对		核准	
标记	更改前	更改后	更改人	日期	审核		日期	

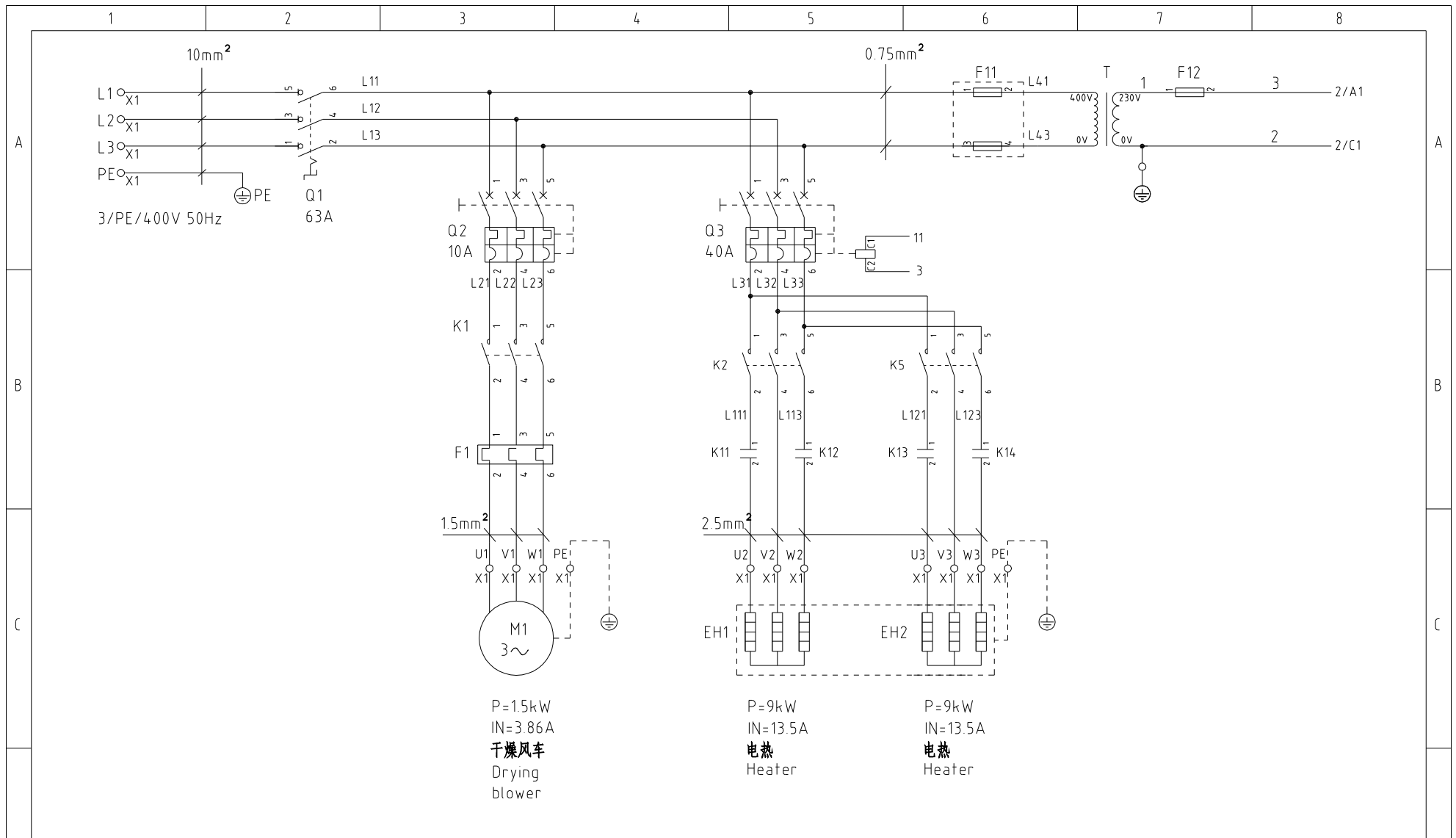
标题 CD-20  
电气元件布置图

图号 CD-20-CE-400V-A-3

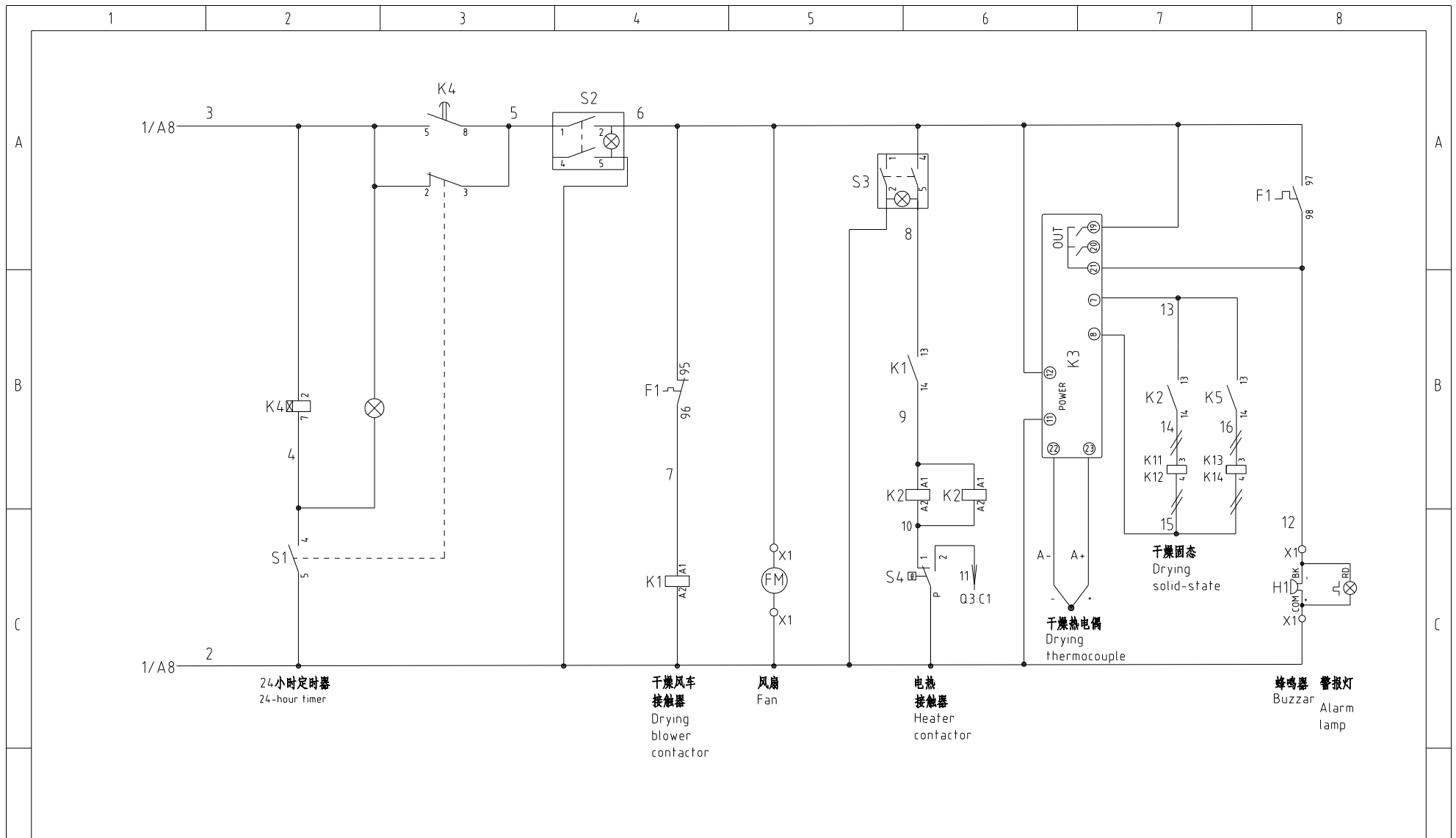
**SHINI** 信易电热机械股份有限公司  
Shini Plastics Technologies, Inc.


比例	CE	第 3 张
标准		共 4 张
机器电压		400V
机器频率		50Hz

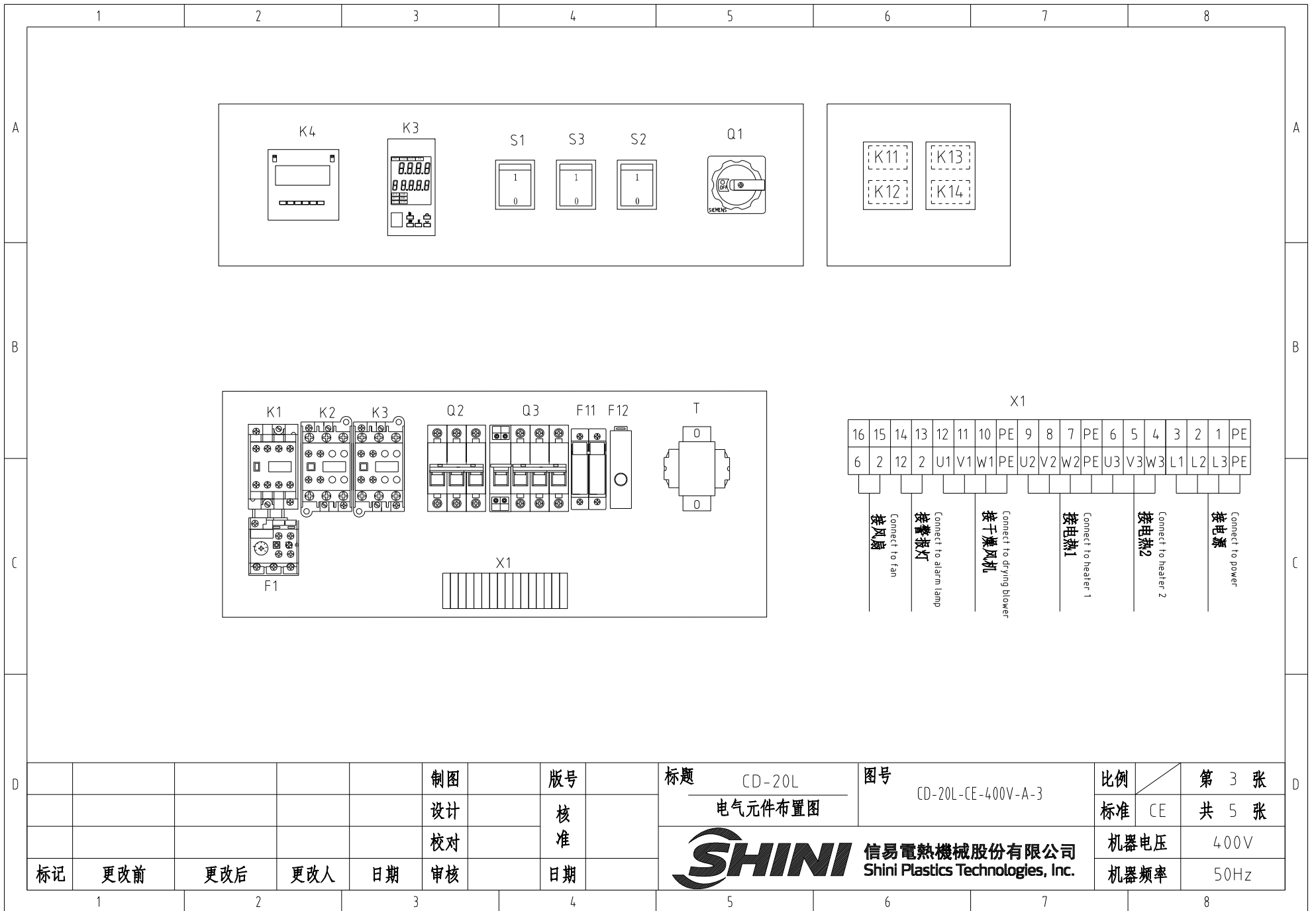
1		2		3		4		5		6		7		8	
序号/NO	符号/Symbol	名称/Name	制造商/Manufacturer	型号/Type	规格/Specification	数量/Number	物料编号/Material number	备注/Remark							
1	Q1	主电源开关/Main power switch	EATON	P1-32/EA/SVB	32A	1	YE10323200000								
2	Q2	断路器/Circuit-breaker	TECO	BM-63C 3P	10A	1	YE40301003000								
3	Q3	断路器/Circuit-breaker	TECO	BM-63C 3P	20A	1	YE40302003000								
4		励磁脱扣器/Excitation release	YIJIN	MX	230V 50/60Hz	1	YE40023560000								
5	F11	熔断器座/Fuse base	CHNT	RT18-32	2P	1	YE41032200000								
6		熔断器芯/Fuse core	CHNT	10×38 500V	2A	2	YE46002000100								
7	F12	熔断器/Fuse	YINDA	FS-10	2A	1	YE41001000000								
8	K1	接触器/Contactor	SIEMENS	3RT6017-1AN21	230V 50/60Hz	1	YE00601721000								
9	K2	接触器/Contactor	SIEMENS	3RT6017-1AN21	230V 50/60Hz	2	YE00601721000								
10	K3	温控器/Temperature controller	HYNUX	QX2-KSA-A2	230V 50/60Hz	1	YE80002200900								
11	K4	定时器/Timer	YuanHuang	DH48S-1Z	230V 50/60Hz	1	YE80485200100								
12	K11-K14	固态继电器/Solid state relay	FOTEK	KSR-40DA-H	40A/480VAC/4-32VDC	4	YE03404003200								
13	F1	热过载继电器/Overload relay	SIEMENS	3RU6116-1FB0	3.5-5A	1	YE01160350000								
14	T	互感变压器/Sensor Transformer	JIUXIN	IN=400V OUT=230V	350MA	1	YE70402300200								
15	S1	切替开关/Alternative switch	REAB	R220/C5LBW	6P (WH)	1	YE10220600000								
16	S2 S3	切替开关/Alternative switch	REAB	R220/C5LBW	4P (WH)	2	YE10210400000								
17	S4	组合体BGO/EGO assembly	EGO	(55.13262.160)	115-320℃	1	---	(1)							
18	S5	热电偶/Thermocouple	SHINI	---	K	1	---	(1)							
19	H1	警报灯/Alarm indicator	SHINI	红白闪烁 Red and white alternating flashing	230V 50/60Hz	1	BL90011500020	(1)							
20	FM	风扇/Fan	SHINI	12×12CM	230V 50/60Hz	1	YM60121200900	(1)							
21	X1	端子排/Terminal board	HONEYWELL	SK4	4mm <sup>2</sup>	12	YE60000403200								
22		端子排/Terminal board	HONEYWELL	GK5PE	4mm <sup>2</sup> PE	4	YE60000403500								
23		端子排/Terminal board	HONEYWELL	SK2.5	2.5mm <sup>2</sup>	4	YE60002503200								
24	M1	风机/Blower	SHINI	---	400V 50Hz 1.5kW	1	---	(1)							
25	EH1 EH2	电热/Heater	SHINI	---	400V 50Hz 4.5kW	2	---	(1)							
注: (1)表示非电控箱内材料; Notes: (1)Means if 's not the material inside the control box.															
				制图		版号		标题 CD-20 电气元件明细表		图号 CD-20-CE-400V-A-4		比例 标准		第 4 张 共 4 张	
				设计		核 准		 <b>信易电热机械股份有限公司</b> <b>Shini Plastics Technologies, Inc.</b>		机器电压		400V			
标记		更改前		更改后		更改人				日期		机器频率		50Hz	
1		2		3		4		5		6		7		8	



					制图	版号	标题	图号	比例	第 1 张
					设计	核准	CD-20L 主电路图	CD-20L-CE-400V-A-1	标准 CE	共 5 张
					校对	核准	<b>信易电热机械股份有限公司</b> <b>Shini Plastics Technologies, Inc.</b>	机器电压	400V	
标记	更改前	更改后	更改人	日期	审核			日期	机器频率	50Hz



					制图	版号	标题	图号	比例	第 2 张
					设计	核准	CD-20L	CD-20L-CE-400V-A-2	标准	共 5 张
					校对	核准	控制电路图		机器电压	400V
					审核	日期			机器频率	50Hz
标记	更改前	更改后	更改人	日期	审核	日期	 <b>信易电热机械股份有限公司</b> <b>Shini Plastics Technologies, Inc.</b>			



					制图		版号	
					设计		核准	
					校对		核准	
标记	更改前	更改后	更改人	日期	审核		日期	

标题 CD-20L  
 电气元件布置图

图号 CD-20L-CE-400V-A-3

**SHINI** 信易电热机械股份有限公司  
 Shini Plastics Technologies, Inc.

比例	CE	第 3 张
标准		共 5 张
机器电压		400V
机器频率		50Hz

1		2		3		4		5		6		7		8	
序号/NO	符号/Symbol	名称/Name		制造商/Manufacturer		型号/Type		规格/Specification		数量/Number	物料编号/Material number		备注/Remark		
A	1	Q1	主电源开关/Main power switch		EATON		P3-63/EA/SVB		63A		1	YE10636300000			
	2	Q2	断路器/Circuit-breaker		TECO		BM-63C 3P		10A		1	YE40301003000			
	3	Q3	断路器/Circuit-breaker		TECO		BM-63C 3P		40A		1	YE40304003000			
	4		励磁脱扣器/Excitation release		YIJIN		MX		230V 50/60Hz		1	YE40023560000			
	5	F11	熔断器座/Fuse base		CHNT		RT18-32		2P		1	YE41032200000			
	6		熔断器芯/Fuse core		CHNT		10×38 500V		2A		2	YE46002000100			
	7	F12	熔断器/Fuse		YINDA		FS-10		2A		1	YE41001000000			
B	8	K1	接触器/Contactor		SIEMENS		3RT6017-1AN21		230V 50/60Hz		1	YE00601721000			
	9	K2 K5	接触器/Contactor		SIEMENS		3RT6026-1AN20		230V 50/60Hz		2	YE00602622000			
	10	K3	温控器/Temperature controller		HYNUX		QX2-KSA-A2		230V 50/60Hz		1	YE80002200900			
	11	K4	定时器/Timer		YuanHuang		DH48S-1Z		230V 50/60Hz		1	YE80485200100			
	12	K11-K14	固态继电器/Solid state relay		FOTEK		KSR-40DA-H		40A/480VAC/4-32VDC		4	YE03404003200			
	13	F1	热过载继电器/Overload relay		SIEMENS		3RU6116-1FB0		3.5-5A		1	YE01160350000			
	14	T	互感变压器/Sensor Transformer		JIUXIN		IN=400V OUT=230V		350MA		1	YE70402300200			
C	15	S1	切替开关/Alternative switch		REAB		R220/C5LBW		6P (WH)		1	YE10220600000			
	16	S2 S3	切替开关/Alternative switch		REAB		R220/C5LBW		4P (WH)		2	YE10210400000			
	17	S4	组合体EGO/EGO assembly		EGO		(55.13262.160)		115-320℃		1	---		(1)	
	18	S5	热电偶/Thermocouple		SHINI		---		K		1	---		(1)	
	19	H1	警报灯/Alarm indicator		SHINI		红白闪烁 Red and white alternating flashing		230V 50/60Hz		1	BL90011500020		(1)	
	20	FM	风扇/Fan		SHINI		12×12CM		230V 50/60Hz		1	YM60121200900		(1)	
	21	X1	端子排/Terminal board		HONEYWELL		GK10		6mm <sup>2</sup>		3	YE60001003200			
D	22		端子排/Terminal board		HONEYWELL		GK10PE		6mm <sup>2</sup> PE		1	YE60001003500			
	23		端子排/Terminal board		HONEYWELL		SK4		4mm <sup>2</sup>		9	YE60000403200			
	24		端子排/Terminal board		HONEYWELL		GK5PE		4mm <sup>2</sup> PE		2	YE60000403500			
	25		端子排/Terminal board		HONEYWELL		SK2.5		2.5mm <sup>2</sup>		4	YE60002503200			
	注: (1)表示非电控箱内材料; Notes: (1)Means it 's not the material inside the control box.														
标记		更改前	更改后	更改人	日期	审核	日期	标题 CD-20L 电气元件明细表		图号 CD-20L-CE-400V-A-4		比例 标准	CE	第 4 张 共 5 张	
								 <b>信易電熱機械股份有限公司</b> <b>Shini Plastics Technologies, Inc.</b>		机器电压		400V			
										机器频率		50Hz			

1	2	3	4	5	6	7	8	
序号/NO	符号/Symbol	名称/Name	制造商/Manufacturer	型号/Type	规格/Specification	数量/Number	物料编号/Material number	备注/Remark
26	M1	风机/Blower	SHINI	---	400V 50Hz 1.5kW	1	---	(1)
27	EH1 EH2	电热/Heater	SHINI	---	400V 50Hz 9kW	2	---	(1)
28								
29								
30								
31								
32								
33								
34								
35								
36								
37								
38								
39								
40								
41								
42								
43								
44								
45								
46								
47								
48								
49								
50								

注: (1)表示非电控箱内材料; Notes: (1)Means it 's not the material inside the control box.

D					制图		版号		标题	CD-20L	图号	CD-20L-CE-400V-A-5	比例	第 5 张
					设计		核		电气元件明细表				标准	CE
					校对		准		 <b>信易電熱機械股份有限公司</b> <b>Shini Plastics Technologies, Inc.</b>				机器电压	400V
	标记	更改前	更改后	更改人	日期	审核	日期						机器频率	50Hz
	1	2	3	4	5	6	7	8						