
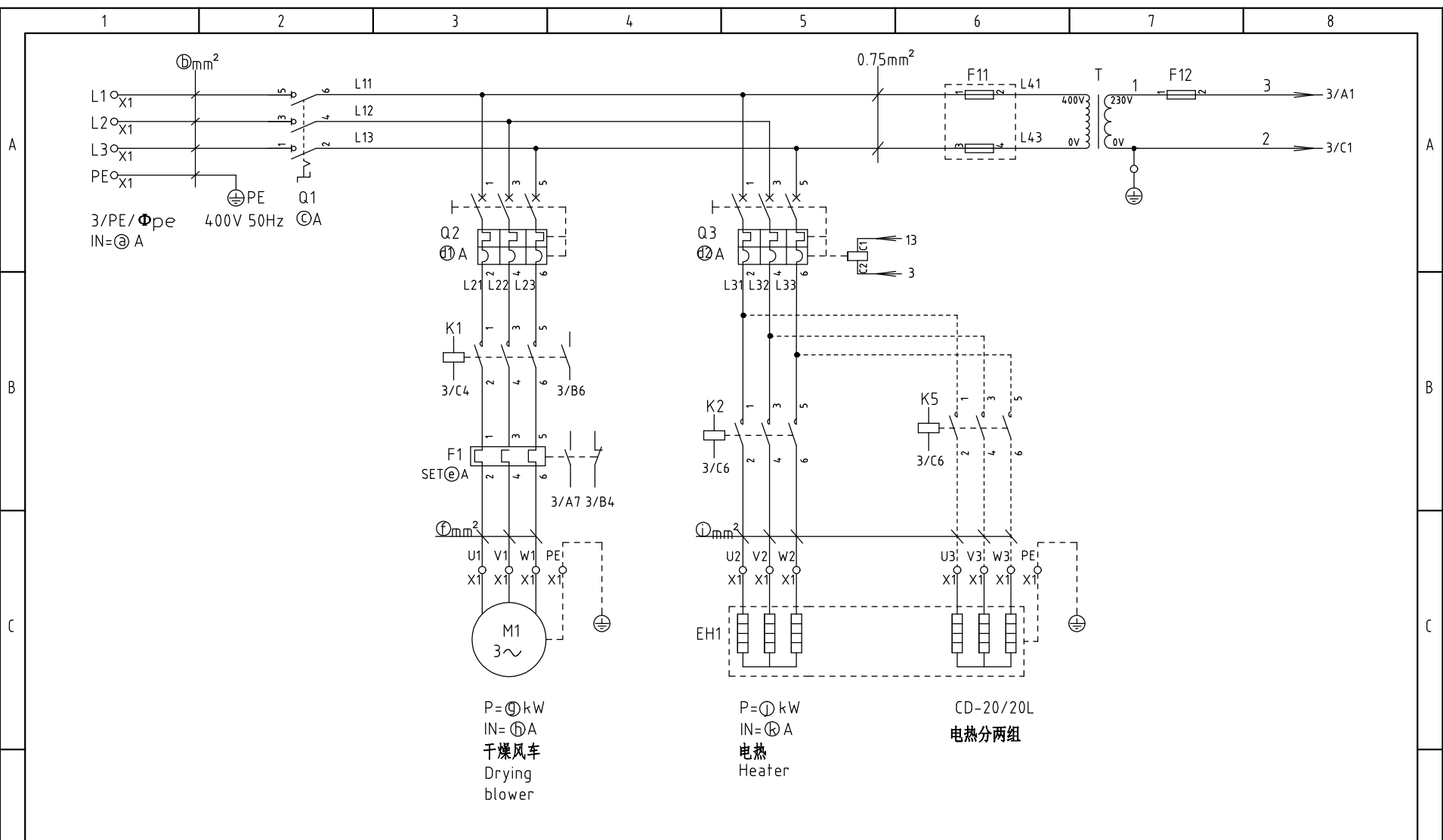


序号/NO.	符号/SYMBOL 型号/MODE	(a) 输入电流	(b) 主导线	(c) 主电源开关	(d1) 风机断路器	(d2) 电热断路器	(e) 负载器电流	(f) 风机导线	(g) 风机功率	(h) 风机电流	(i) 电热导线	(j) 电热功率	(k) 电热电流
1	CD-5	7.1	2.5	20	6	10	1.2	1.5	0.37	0.98	1.5	4.0	6.0
2	CD-9	7.9	2.5	20	6	10	1.2	1.5	0.37	0.98	1.5	4.5	6.8
3	CD-20	17.1	4.0	25	10	20	3.9	1.5	1.5	3.86	1.5×2	4.5×2	13.5
4	CD-20L	30.6	6.0	32	10	40	3.9	1.5	1.5	3.86	2.5×2	4.5×4	27

					制图		版号	E	标题 CD-5/9/20 电路图参数表	图号 CD-5/9/20-CE-400V-E-1	比例	第 1 张 共 8 张
					设计		核准				标准	
					校对				 <b>信易電熱機械股份有限公司</b> <b>Shini Plastics Technologies, Inc.</b>		机器电压	400V
标记	更改前	更改后	更改人	日期	审核		日期	20190312			机器频率	50Hz

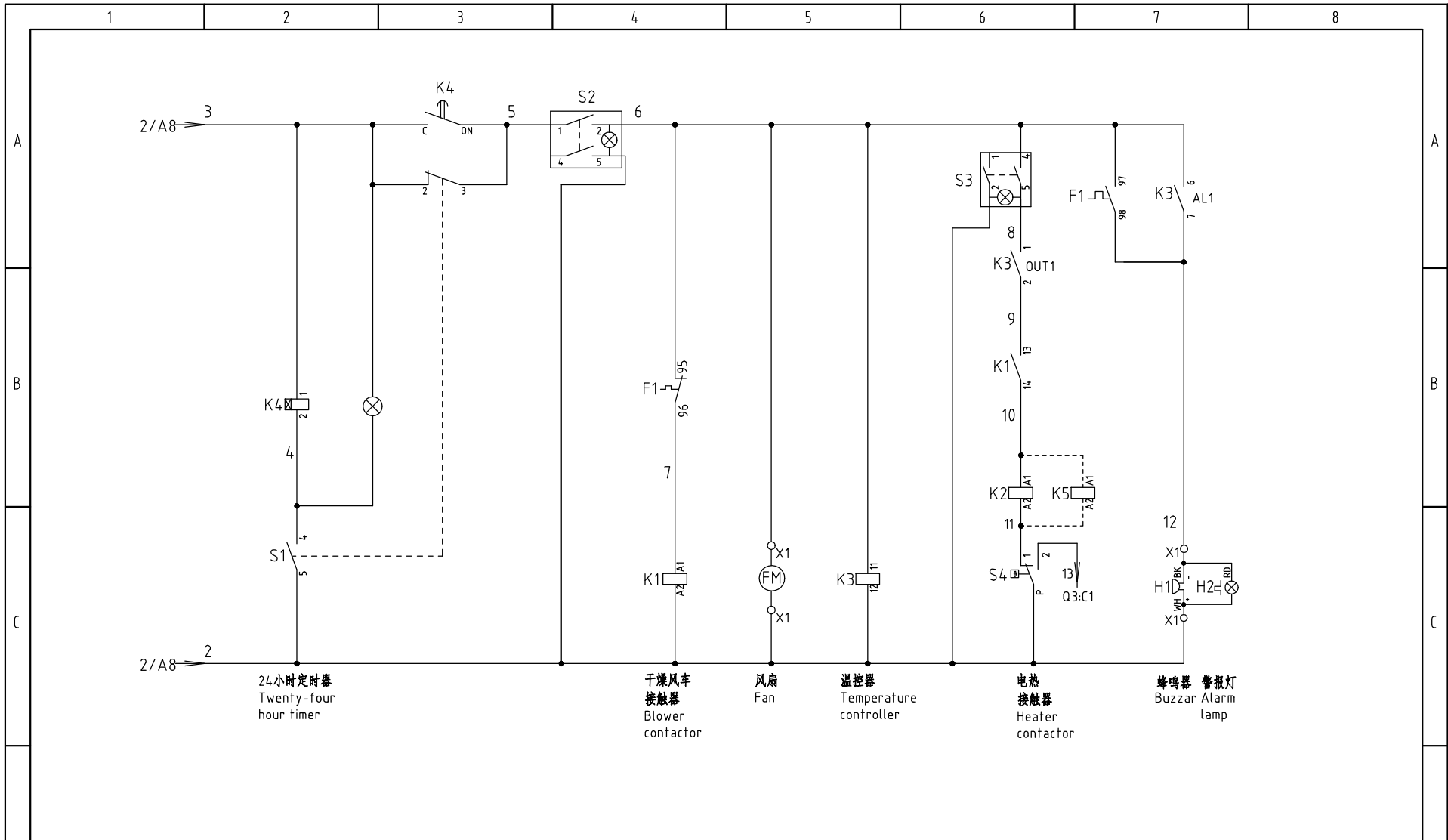



P=⊙kW  
 IN=⊕A  
 干燥风车  
 Drying  
 blower

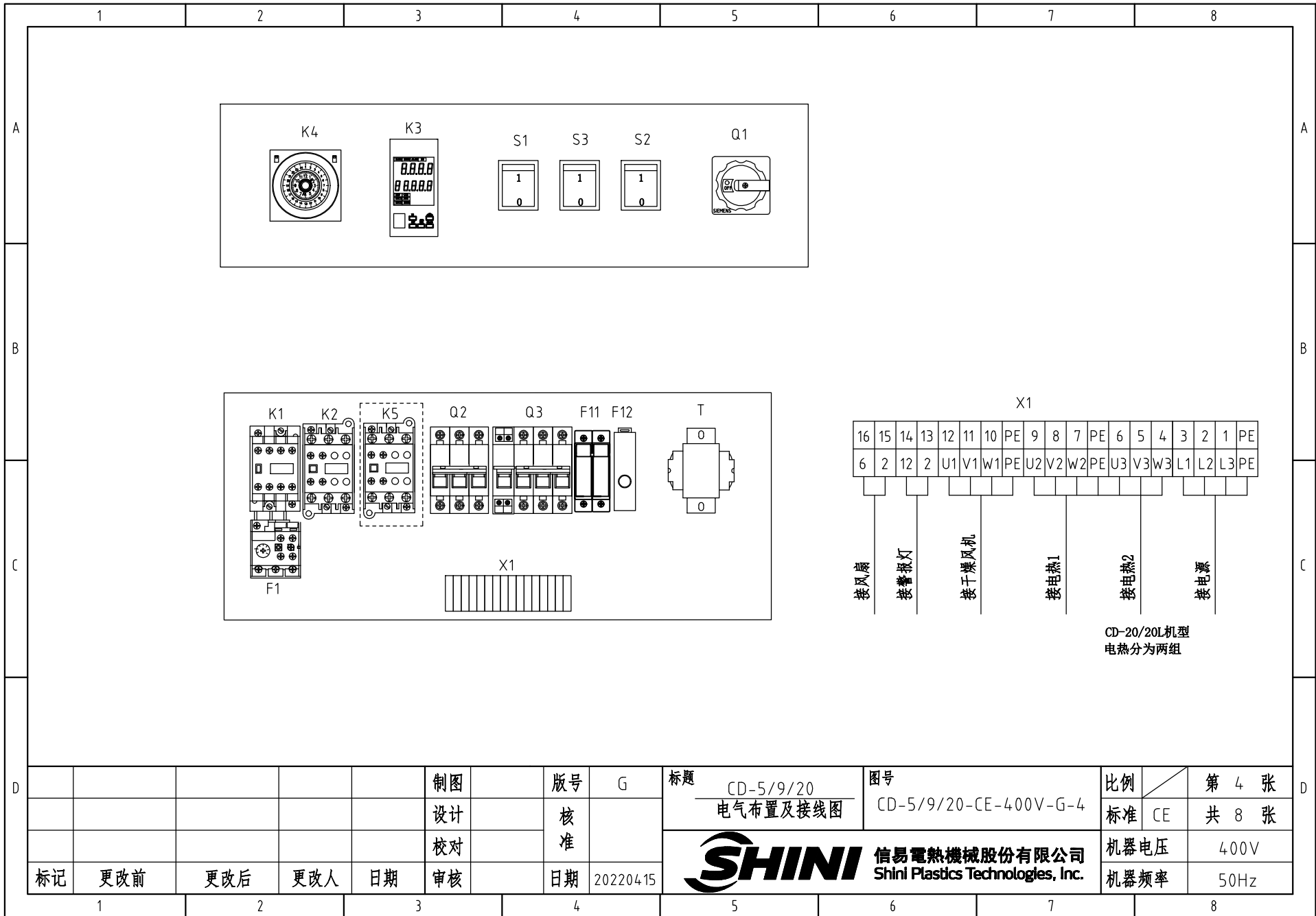
P=⊙kW  
 IN=⊕A  
 电热  
 Heater


CD-20/20L  
 电热分两组

					制图	版号	F	标题	CD-5/9/20 主电路图	图号	CD-5/9/20-CE-400V-F-2	比例	第 2 张
					设计	核准				标准	CE		共 8 张
					校对	核准				机器电压			400V
标记	更改前	更改后	更改人	日期	审核	日期	20220119	信易电热机械股份有限公司 Shini Plastics Technologies, Inc.		机器频率			50Hz
1	2	3	4	5	6	7	8						



					制图		版号	G	标题	CD-5/9/20 控制电路图	图号	CD-5/9/20-CE-400V-G-3	比例	第 3 张
					设计		核	准					标准	CE
					校对								机器电压	400V
标记	更改前	更改后	更改人	日期	审核		日期	20220415	 <b>信易電熱機械股份有限公司</b> <b>Shini Plastics Technologies, Inc.</b>		机器频率	50Hz	共 8 张	



					制图		版号	G	标题	CD-5/9/20 电气布置及接线图	图号	CD-5/9/20-CE-400V-G-4	比例	第 4 张
					设计		核						标准	CE
					校对		准						机器电压	400V
标记	更改前	更改后	更改人	日期	审核		日期	20220415	 <b>信易電熱機械股份有限公司</b> <b>Shini Plastics Technologies, Inc.</b>		机器频率	50Hz	共 8 张	

1                      2                      3                      4                      5                      6                      7                      8

1	2	3	4	5	6	7	8							
序号/NO	符号/Symbol	名称/Name	制造商/Manufacturer	型号/Type	规格/Specification	数量/Number	物料编号/Material number	备注/Remark						
A	1	Q1	主电源开关/Main switch	EATON	T0-2-1/EA/SVB	20A	1	YE10021160000	A					
	2	Q2	断路器/Circuit breakers	TECO	BM-63C 3P	6A	1	YE40300603000						
	3	Q3	断路器/Circuit breakers	TECO	BM-63C 3P	10A	1	YE40301003000						
	4		励磁脱扣器/Excitation breakers	CHNT	MX	230V 50/60Hz	1	YE40023560000						
	5	K1	接触器/Contactors	SIEMENS	3RT6017-1AN21	230V 50/60Hz	1	YE00601721000						
	6	K2	接触器/Contactors	SIEMENS	3RT6017-1AN21	230V 50/60Hz	1	YE00601721000						
	7	K3	温控器/Temperature controller	HYNUX	VX2-UMMA-A2	100~240V 50/60Hz	1	YE80002200800						
B	8	K4	24小时定时器/24 Hour timer	PANASONIC	A-TB-72-D	230V 50/60Hz	1	YE86002400000	B					
	9	F11	熔断器座/Fuse box	CHNT	RT18-32	2P	1	YE41032200000						
	10		熔断器芯/Fuse core	CHNT	10×38 500V	2A	2	YE46002000100						
	11	F12	熔断器/Fuse	YINDA	FS-10	2A	1	YE41001000000						
	12	T	变压器/Transformer	BAIYUN	IN=400V OUT=230V	350mA	1	YE70402300200						
	13	S1	切替开关/Control switch	REAB	R220/C5LBW	6P (WH)	1	YE10220600000						
	14	S2 S3	切替开关/Control switch	REAB	R220/C5LBW	4P (WH)	2	YE10210400000						
C	15	S4	温度保护器/Overheat protector	TONGBAO	ZA300	250V 300°C	1	-----	(1)					
	16	S5	热电偶/Thermocouple	SHINI	-----	K	1	-----	(1)					
	17	H1/H2	警报灯/Alarm indicate lamp	SHINI	-----	115/230VAC	1	BL90011500020	(1)					
	18	FM	风扇/Fan	SUNON	DP200A	230V 50/60Hz	1	YM60121200400	(1)					
	19	X1	端子排/Terminal board	HONEYWELL	SK2.5	32A	13	YE60002503200	C					
	20				SK2.5 PE		3	YE61002500500						
	21	M1	风机/Blower	----	----	400V 50Hz 0.37kW	1	-----		(1)				
D	22	EH1	电热/Heater	SHINI	----	400V 50Hz 4kW	1	-----	(1)					
	23	F1	热过载继电器/Overload relay	SIEMENS	3RU6116-0KB0	0.9-1.25A	1	YE01160900000	D					
注：(1) 表示非电控箱安装														
				制图		版号	G	标题	CD-5	图号		比例		第 5 张
				设计		核		电气元件明细表一	CD-5/9/20-CE-400V-G-5	标准	CE			共 8 张
				校对		准		 信易電熱機械股份有限公司 Shini Plastics Technologies, Inc.		机器电压		400V		
标记	更改前	更改后	更改人	日期	审核	日期	20220415				机器频率		50Hz	
1	2	3	4	5	6	7	8							

1	2	3	4	5	6	7	8			
序号/NO	符号/Symbol	名称/Name	制造商/Manufacturer	型号/Type	规格/Specification	数量/Number	物料编号/Material number	备注/Remark		
A	1	Q1	主电源开关/Main switch	EATON	T0-2-1/EA/SVB	20A	1	YE10021160000	A	
	2	Q2	断路器/Circuit breakers	TECO	BM-63C 3P	6A	1	YE40300603000		
	3	Q3	断路器/Circuit breakers	TECO	BM-63C 3P	10A	1	YE40301003000		
	4		励磁脱扣器/Excitation breakers	CHNT	MX	230V 50/60Hz	1	YE40023560000		
	5	K1	接触器/Contactors	SIEMENS	3RT6017-1AN21	230V 50/60Hz	1	YE00601721000		
	6	K2	接触器/Contactors	SIEMENS	3RT6017-1AN21	230V 50/60Hz	1	YE00601721000		
	7	K3	温控器/Temperature controller	HYNUX	VX2-UMMA-A2	100~240V 50/60Hz	1	YE80002200800		
B	8	K4	24小时定时器/24 Hour timer	PANASONIC	A-TB-72-D	230V 50/60Hz	1	YE86002400000	B	
	9	F11	熔断器座/Fuse box	CHNT	RT18-32	2P	1	YE41032200000		
	10		熔断器芯/Fuse core	CHNT	10×38 500V	2A	2	YE46002000100		
	11	F12	熔断器/Fuse	YINDA	FS-10	2A	1	YE41001000000		
	12	T	变压器/Transformer	BAIYUN	IN=400V OUT=230V	350mA	1	YE70402300200		
	13	S1	切替开关/Control switch	REAB	R220/C5LBW	6P (WH)	1	YE10220600000		
	14	S2 S3	切替开关/Control switch	REAB	R220/C5LBW	4P (WH)	2	YE10210400000		
C	15	S4	温度保护器/Overheat protector	TONGBAO	ZA300	250V 300°C	1	-----	(1)	
	16	S5	热电偶/Thermocouple	SHINI	-----	K	1	-----	(1)	
	17	H1/H2	警报灯/Alarm indicate lamp	SHINI	-----	115/230VAC	1	BL90011500020	(1)	
	18	FM	风扇/Fan	SUNON	DP200A	230V 50/60Hz	1	YM60121200400	(1)	
	19	X1	端子排/Terminal board	HONEYWELL	SK2.5	32A	13	YE60002503200	C	
	20				SK2.5 PE		3	YE61002500500		
	21	M1	风机/Blower	----	----	400V 50Hz 0.37kW	1	-----		(1)
D	22	EH1	电热/Heater	SHINI	----	400V 50Hz 4.5kW	1	-----	(1)	
	23	F1	热过载继电器/Overload relay	SIEMENS	3RU6116-0KB0	0.9-1.25A	1	YE01160900000		
注：(1) 表示非电控箱安装										
				制图	版号	G	标题	图号	比例	第 6 张
				设计	核		CD-9	CD-5/9/20-CE-400V-G-6	标准	共 8 张
				校对	准		电气元件明细表一		CE	
标记	更改前	更改后	更改人	日期	审核	日期	20220415	 信易電熱機械股份有限公司 Shini Plastics Technologies, Inc.	机器电压	400V
									机器频率	50Hz
1	2	3	4	5	6	7	8			

1	2	3	4	5	6	7	8						
序号/NO	符号/Symbol	名称/Name	制造商/Manufacturer	型号/Type	规格/Specification	数量/Number	物料编号/Material number	备注/Remark					
A	1	Q1	主电源开关/Main switch	EATON	P1-32/EA/SVB	32A	1	YE10323200000	A				
	2	Q2	断路器/Circuit breakers	TECO	BM-63C 3P	10A	1	YE40301003000					
	3	Q3	断路器/Circuit breakers	TECO	BM-63C 3P	20A	1	YE40302003000					
	4		励磁脱扣器/Excitation breakers	CHNT	MX	230V 50/60Hz	1	YE40023560000					
	5	K1	接触器/Contactors	SIEMENS	3RT6017-1AN21	230V 50/60Hz	1	YE00601721000					
	6	K2 K5	接触器/Contactors	SIEMENS	3RT6017-1AN21	230V 50/60Hz	2	YE00601721000					
	7	K3	温控器/Temperature controller	HYNUX	VX2-UMMA-A2	100~240V 50/60Hz	1	YE80002200800					
B	8	K4	24小时定时器/24 Hour timer	PANASONIC	A-TB-72-D	230V 50/60Hz	1	YE86002400000	B				
	9	F11	熔断器座/Fuse box	CHNT	RT18-32	2P	1	YE41032200000					
	10		熔断器芯/Fuse core	CHNT	10×38 500V	2A	2	YE46002000100					
	11	F12	熔断器/Fuse	YINDA	FS-10	2A	1	YE41001000000					
	12	T	变压器/Transformer	BAIYUN	IN=400V OUT=230V	350mA	1	YE70402300200					
	13	S1	切替开关/Control switch	REAB	R220/C5LBW	6P (WH)	1	YE10220600000					
	14	S2 S3	切替开关/Control switch	REAB	R220/C5LBW	4P (WH)	2	YE10210400000					
C	15	S4	温度保护器/Overheat protector	TONGBAO	ZA300	250V 300°C	1	-----	(1)				
	16	S5	热电偶/Thermocouple	SHINI	-----	K	1	-----	(1)				
	17	H1/H2	警报灯/Alarm indicate lamp	SHINI	-----	115/230VAC	1	BL90011500020	(1)				
	18	FM	风扇/Fan	SUNON	DP200A	230V 50/60Hz	1	YM60121200400	(1)				
	19	X1	端子排/Terminal board	HONEYWELL	SK4	41A	3	YE60000403200	C				
	20				SK4PE		1	YE61041000000					
	21		端子排/Terminal board	HONEYWELL	SK2.5	32A	13	YE60002503200					
	22				SK2.5 PE		2	YE61002500500					
	23	M1	风机/Blower	----	----	400V 50Hz 1.5kW	1	-----	(1)				
D	24	EH1	电热/Heater	SHINI	----	400V 50Hz 9kW	1	-----	(1)				
	25	F1	热过载继电器/Overload relay	SIEMENS	3RU6116-1FB0	3.5-5A	1	YE01160350000					
	注：(1) 表示非电控箱安装												
D				制图		版号	G	标题	CD-20	图号		比例	第 7 张
				设计		核		电气元件明细表一	CD-5/9/20-CE-400V-G-7	标准	CE	共 8 张	
				校对		准			信易電熱機械股份有限公司 Shini Plastics Technologies, Inc.	机器电压	400V		
	标记	更改前	更改后	更改人	日期	审核	日期			20220415	机器频率	50Hz	
1	2	3	4	5	6	7	8						

1	2	3	4	5	6	7	8												
序号/NO	符号/Symbol	名称/Name	制造商/Manufacturer	型号/Type	规格/Specification	数量/Number	物料编号/Material number	备注/Remark											
A	1	Q1	主电源开关/Main switch	EATON	P1-32/EA/SVB	32A	1	YE10323200000	A										
	2	Q2	断路器/Circuit breakers	TECO	BM-63C 3P	10A	1	YE40301003000											
	3	Q3	断路器/Circuit breakers	TECO	BM-63C 3P	40A	1	YE40304003000											
	4		励磁脱扣器/Excitation breakers	CHNT	MX	230V 50/60Hz	1	YE40023560000											
	5	K1	接触器/Contactors	SIEMENS	3RT6017-1AN21	230V 50/60Hz	1	YE00601721000											
	6	K2 K5	接触器/Contactors	SIEMENS	3RT6026-1AN20	230V 50/60Hz	2	YE00602622000											
	7	K3	温控器/Temperature controller	HYNUX	VX2-UMMA-A2	100~240V 50/60Hz	1	YE80002200800											
B	8	K4	24小时定时器/24 Hour timer	PANASONIC	A-TB-72-D	230V 50/60Hz	1	YE86002400000	B										
	9	F11	熔断器座/Fuse box	CHNT	RT18-32	2P	1	YE41032200000											
	10		熔断器芯/Fuse core	CHNT	10×38 500V	2A	2	YE46002000100											
	11	F12	熔断器/Fuse	YINDA	FS-10	2A	1	YE41001000000											
	12	T	变压器/Transformer	BAIYUN	IN=400V OUT=230V	350mA	1	YE70402300200											
	13	S1	切替开关/Control switch	REAB	R220/C5LBW	6P (WH)	1	YE10220600000											
	14	S2 S3	切替开关/Control switch	REAB	R220/C5LBW	4P (WH)	2	YE10210400000											
C	15	S4	温度保护器/Overheat protector	TONGBAO	ZA300	250V 300°C	1	-----	(1)										
	16	S5	热电偶/Thermocouple	SHINI	-----	K	1	-----	(1)										
	17	H1/H2	警报灯/Alarm indicate lamp	SHINI	-----	115/230VAC	1	BL90011500020	(1)										
	18	FM	风扇/Fan	SUNON	DP200A	230V 50/60Hz	1	YM60121200400	(1)										
	19	X1	端子排/Terminal board	HONEYWELL	GK6	----	3	YE60000603200	C										
	20		接地端子排/Terminal board	HONEYWELL	GK6PE	----	1	YE60000603500											
	21		端子排/Terminal board	HONEYWELL	SK2.5	----	13	YE60002503200											
	22		接地端子排/Terminal board		SK2.5 PE	----	2	YE61002500500											
	23	M1	风机/Blower	----	----	400V 50Hz 1.5kW	1	-----	(1)										
D	24	EH1	电热/Heater	SHINI	----	400V 50Hz 18kW	1	-----	(1)										
	25	F1	热过载继电器/Overload relay	SIEMENS	3RU6116-1FB0	3.5-5A	1	YE01160350000											
	注：(1) 表示非电控箱安装																		
D				制图		版号	G	标题	CD-20L 电气元件明细表一	图号	CD-5/9/20-CE-400V-G-8	比例	第 8 张	D					
				设计		核		SHINI 信易電熱機械股份有限公司 Shini Plastics Technologies, Inc.							标准	CE	共 8 张		
				校对		准												机器电压	400V
	标记	更改前	更改后	更改人	日期	审核	日期												
1	2	3	4	5	6	7	8												